

# トピックス

## 「かんぴょう」収穫量の全国ランキング

平成18年現在

順位	市区町村名	作付面積 (ha)	収穫量 (t)	1haにおける収穫量 (t)
1	栃木県下野市	101	152	1.50
2	栃木県小山市	39	62	1.59
3	栃木県壬生町	35	56	1.60

(資料: 関東農政局宇都宮地域センター)

※全国のかんぴょうの約98%が栃木県で生産されています。

※平成19年以降のかんぴょうに関する市区町村ごとの収穫量等のデータ提供はありません。

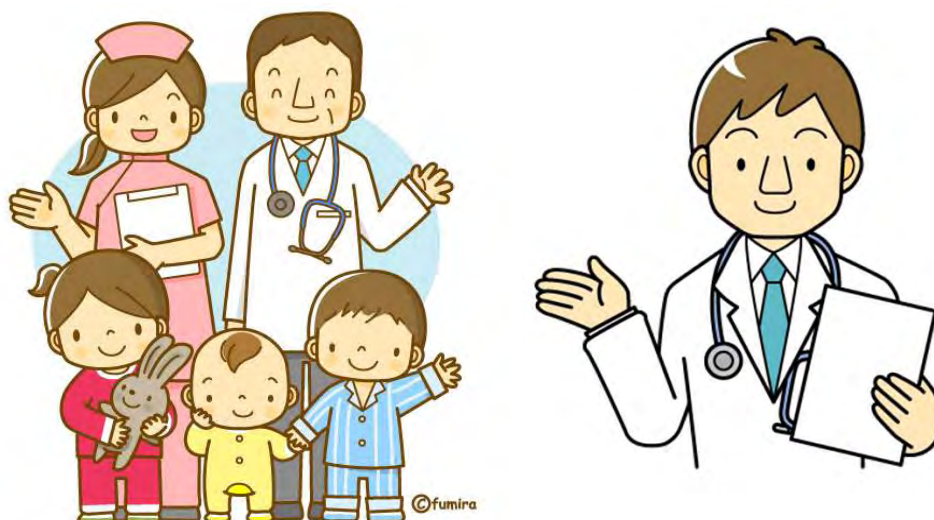
## 人口1万人あたりの医師数全国ランキング（上位5市区町村）

平成22年12月1日現在

順位	市区町村名	人口総数 (人) (平成22年国勢調査)	医師数 (人) (平成22年医師数・歯科医師数・薬剤師数調査)	人口1万人あたりの 医師数 (人)
1	東京都千代田区	47,115	1,654	351.06
2	東京都文京区	206,626	4,208	203.65
3	福井県永平寺町	20,647	363	175.81
4	栃木県壬生町	39,605	617	155.79
5	栃木県下野市	59,483	866	145.59

(資料: 平成22年医師数・歯科医師数・薬剤師数調査)

※人口の基礎データとしては、全国比較が可能な直近の平成22年国勢調査による人口を使用



まちなすかた  
(統計からみた壬生町)

平成24年版

編集 壬生町商工観光課統計係  
壬生町通町12番22号  
TEL : 0282 (81) 1846

平成24年7月発行