

## (1) 人口・世帯数の推移と伸び率

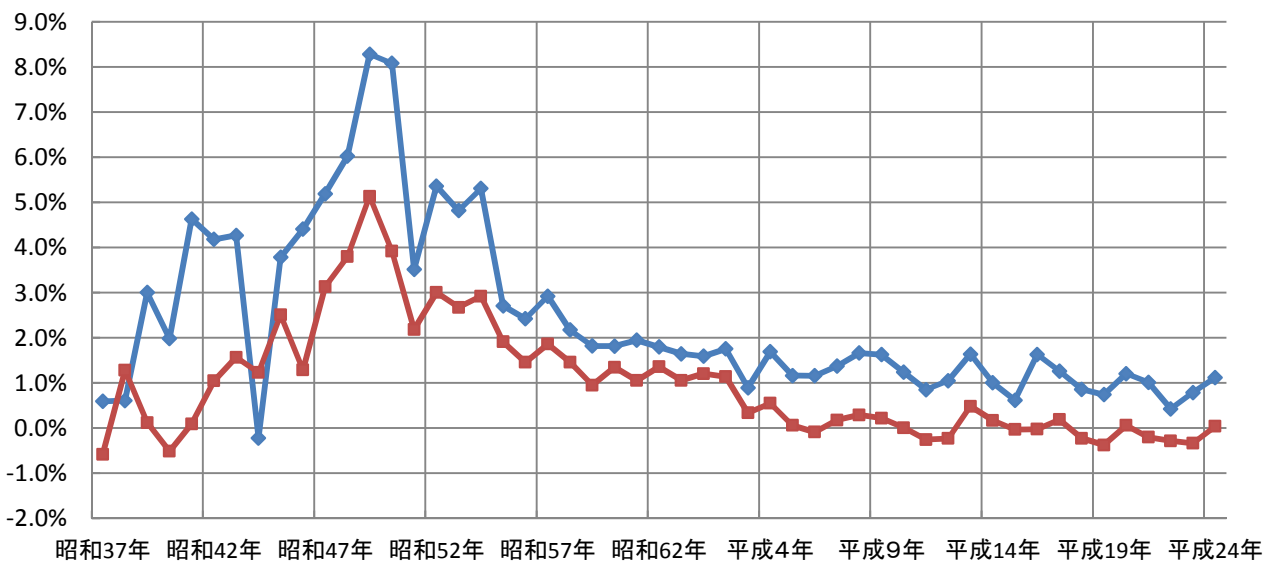
各年4月1日現在（単位：戸・人）

| 年次    | 世帯(戸)  | 前年度<br>伸び率 | 住基人口   | 前年度<br>伸び率 | 男      | 女      | 一世帯当<br>人口 |
|-------|--------|------------|--------|------------|--------|--------|------------|
| 昭和30年 | ...    | ...        | 25,282 | ...        | ...    | ...    | ...        |
| 昭和31年 | ...    | ...        | 25,670 | ...        | ...    | ...    | ...        |
| 昭和32年 | ...    | ...        | 25,494 | ...        | ...    | ...    | ...        |
| 昭和33年 | ...    | ...        | 25,334 | ...        | ...    | ...    | ...        |
| 昭和34年 | ...    | ...        | 25,245 | ...        | ...    | ...    | ...        |
| 昭和35年 | 4,294  | ...        | 25,145 | ...        | 12,217 | 12,928 | 5.86       |
| 昭和36年 | 4,409  | 2.68%      | 24,009 | -4.52%     | 11,681 | 12,328 | 5.45       |
| 昭和37年 | 4,435  | 0.59%      | 23,868 | -0.59%     | 11,613 | 12,255 | 5.38       |
| 昭和38年 | 4,462  | 0.61%      | 24,173 | 1.28%      | 11,764 | 12,373 | 5.42       |
| 昭和39年 | 4,596  | 3.00%      | 24,202 | 0.12%      | 11,819 | 12,383 | 5.27       |
| 昭和40年 | 4,687  | 1.98%      | 24,077 | -0.52%     | 11,779 | 12,298 | 5.14       |
| 昭和41年 | 4,904  | 4.63%      | 24,099 | 0.09%      | 11,832 | 12,267 | 4.91       |
| 昭和42年 | 5,109  | 4.18%      | 24,351 | 1.05%      | 12,016 | 12,335 | 4.77       |
| 昭和43年 | 5,327  | 4.27%      | 24,732 | 1.56%      | 12,232 | 12,500 | 4.64       |
| 昭和44年 | 5,315  | -0.23%     | 25,036 | 1.23%      | 12,360 | 12,676 | 4.71       |
| 昭和45年 | 5,516  | 3.78%      | 25,663 | 2.50%      | 12,673 | 12,990 | 4.65       |
| 昭和46年 | 5,759  | 4.41%      | 25,993 | 1.29%      | 12,829 | 13,164 | 4.51       |
| 昭和47年 | 6,058  | 5.19%      | 26,807 | 3.13%      | 13,314 | 13,493 | 4.43       |
| 昭和48年 | 6,423  | 6.03%      | 27,825 | 3.80%      | 13,866 | 13,959 | 4.33       |
| 昭和49年 | 6,955  | 8.28%      | 29,253 | 5.13%      | 14,611 | 14,642 | 4.21       |
| 昭和50年 | 7,517  | 8.08%      | 30,399 | 3.92%      | 15,142 | 15,257 | 4.04       |
| 昭和51年 | 7,781  | 3.51%      | 31,063 | 2.18%      | 15,435 | 15,628 | 3.99       |
| 昭和52年 | 8,198  | 5.36%      | 31,996 | 3.00%      | 15,849 | 16,147 | 3.90       |
| 昭和53年 | 8,593  | 4.82%      | 32,851 | 2.67%      | 16,285 | 16,566 | 3.82       |
| 昭和54年 | 9,049  | 5.31%      | 33,811 | 2.92%      | 16,753 | 17,058 | 3.74       |
| 昭和55年 | 9,294  | 2.71%      | 34,457 | 1.91%      | 17,114 | 17,343 | 3.71       |
| 昭和56年 | 9,519  | 2.42%      | 34,959 | 1.46%      | 17,419 | 17,540 | 3.67       |
| 昭和57年 | 9,797  | 2.92%      | 35,610 | 1.86%      | 17,814 | 17,796 | 3.63       |
| 昭和58年 | 10,010 | 2.17%      | 36,130 | 1.46%      | 18,023 | 18,107 | 3.61       |
| 昭和59年 | 10,192 | 1.82%      | 36,473 | 0.95%      | 18,144 | 18,329 | 3.58       |
| 昭和60年 | 10,377 | 1.82%      | 36,964 | 1.35%      | 18,375 | 18,589 | 3.56       |
| 昭和61年 | 10,579 | 1.95%      | 37,353 | 1.05%      | 18,538 | 18,815 | 3.53       |
| 昭和62年 | 10,769 | 1.80%      | 37,860 | 1.36%      | 18,799 | 19,061 | 3.52       |
| 昭和63年 | 10,946 | 1.64%      | 38,260 | 1.06%      | 18,973 | 19,287 | 3.50       |

| 年次    | 世帯(戸)  | 前年度伸び率 | 住基人口   | 前年度伸び率 | 男      | 女      | 一世帯当人口 |
|-------|--------|--------|--------|--------|--------|--------|--------|
| 平成元年  | 11,120 | 1.59%  | 38,721 | 1.20%  | 19,140 | 19,581 | 3.48   |
| 平成2年  | 11,315 | 1.75%  | 39,162 | 1.14%  | 19,340 | 19,822 | 3.46   |
| 平成3年  | 11,416 | 0.89%  | 39,293 | 0.33%  | 19,410 | 19,883 | 3.44   |
| 平成4年  | 11,609 | 1.69%  | 39,509 | 0.55%  | 19,498 | 20,011 | 3.40   |
| 平成5年  | 11,744 | 1.16%  | 39,532 | 0.06%  | 19,407 | 20,035 | 3.37   |
| 平成6年  | 11,880 | 1.16%  | 39,497 | -0.09% | 19,482 | 20,015 | 3.32   |
| 平成7年  | 12,043 | 1.37%  | 39,567 | 0.18%  | 19,508 | 20,059 | 3.29   |
| 平成8年  | 12,243 | 1.66%  | 39,681 | 0.29%  | 19,581 | 20,100 | 3.24   |
| 平成9年  | 12,442 | 1.63%  | 39,768 | 0.22%  | 19,615 | 20,153 | 3.20   |
| 平成10年 | 12,596 | 1.24%  | 39,770 | 0.01%  | 19,652 | 20,118 | 3.16   |
| 平成11年 | 12,703 | 0.85%  | 39,668 | -0.26% | 19,621 | 20,047 | 3.12   |
| 平成12年 | 12,836 | 1.05%  | 39,576 | -0.23% | 19,541 | 20,035 | 3.08   |
| 平成13年 | 13,046 | 1.64%  | 39,767 | 0.48%  | 19,621 | 20,146 | 3.05   |
| 平成14年 | 13,177 | 1.00%  | 39,834 | 0.17%  | 19,648 | 20,186 | 3.02   |
| 平成15年 | 13,258 | 0.61%  | 39,821 | -0.03% | 19,638 | 20,183 | 3.00   |
| 平成16年 | 13,474 | 1.63%  | 39,811 | -0.03% | 19,642 | 20,169 | 2.95   |
| 平成17年 | 13,644 | 1.26%  | 39,886 | 0.19%  | 19,711 | 20,175 | 2.92   |
| 平成18年 | 13,761 | 0.86%  | 39,795 | -0.23% | 19,653 | 20,142 | 2.89   |
| 平成19年 | 13,863 | 0.74%  | 39,645 | -0.38% | 19,575 | 20,070 | 2.86   |
| 平成20年 | 14,030 | 1.20%  | 39,669 | 0.06%  | 19,563 | 20,106 | 2.83   |
| 平成21年 | 14,172 | 1.01%  | 39,588 | -0.20% | 19,536 | 20,052 | 2.79   |
| 平成22年 | 14,232 | 0.42%  | 39,475 | -0.29% | 19,531 | 19,944 | 2.77   |
| 平成23年 | 14,344 | 0.79%  | 39,341 | -0.34% | 19,494 | 19,847 | 2.74   |
| 平成24年 | 14,504 | 1.12%  | 39,356 | 0.04%  | 19,466 | 19,890 | 2.71   |

※但し、36、37年は1月、35年は3月、34年以前は基準日不詳 民生部住民課「住民基本台帳」より

—●— 世帯(戸) —■— 人口(人)



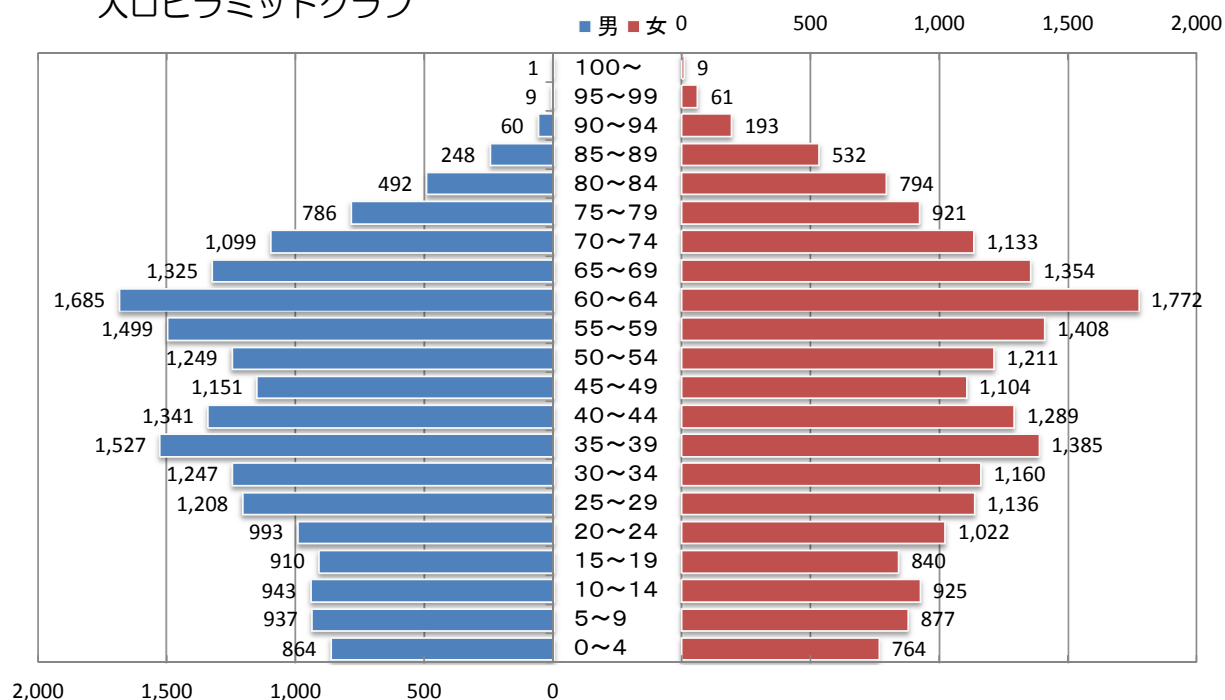
## (2) 年齢別(5歳階級別)人口

平成24年4月1日現在 (単位: 人)

| 年齢(歳) | 計      | 男      | 女      | 年齢(歳) | 計     | 男     | 女     |
|-------|--------|--------|--------|-------|-------|-------|-------|
| 総数    | 39,356 | 19,466 | 19,890 | 50~54 | 2,460 | 1,249 | 1,211 |
| 0~4   | 1,628  | 864    | 764    | 55~59 | 2,907 | 1,499 | 1,408 |
| 5~9   | 1,814  | 937    | 877    | 60~64 | 3,457 | 1,685 | 1,772 |
| 10~14 | 1,868  | 943    | 925    | 65~69 | 2,679 | 1,325 | 1,354 |
| 15~19 | 1,750  | 910    | 840    | 70~74 | 2,232 | 1,099 | 1,133 |
| 20~24 | 2,015  | 993    | 1,022  | 75~79 | 1,707 | 786   | 921   |
| 25~29 | 2,236  | 1,100  | 1,136  | 80~84 | 1,286 | 492   | 794   |
| 30~34 | 2,407  | 1,247  | 1,160  | 85~89 | 780   | 248   | 532   |
| 35~39 | 2,912  | 1,527  | 1,385  | 90~94 | 253   | 60    | 193   |
| 40~44 | 2,630  | 1,341  | 1,289  | 95~99 | 70    | 9     | 61    |
| 45~49 | 2,255  | 1,151  | 1,104  | 100~  | 10    | 1     | 9     |

民生部住民課「住民基本台帳」より

## 人口ピラミッドグラフ



## (3) 人口の推移

| 年度   | 出生  | 死亡  | 転入    | 転出    | 増減    | 婚姻  | 離婚 |
|------|-----|-----|-------|-------|-------|-----|----|
| 10年度 | 342 | 310 | 1,433 | 1,578 | △ 113 | 201 | 65 |
| 11年度 | 319 | 294 | 1,535 | 1,656 | △ 96  | 213 | 64 |
| 12年度 | 353 | 289 | 1,638 | 1,510 | 192   | 201 | 56 |
| 13年度 | 353 | 285 | 1,476 | 1,472 | 72    | 219 | 61 |
| 14年度 | 376 | 320 | 1,450 | 1,494 | 12    | 218 | 85 |
| 15年度 | 314 | 353 | 1,564 | 1,541 | △ 16  | 189 | 85 |
| 16年度 | 330 | 314 | 1,422 | 1,379 | 59    | 200 | 62 |
| 17年度 | 327 | 321 | 1,333 | 1,360 | △ 21  | 200 | 62 |
| 18年度 | 346 | 350 | 1,345 | 1,551 | △ 210 | 198 | 54 |
| 19年度 | 311 | 357 | 1,387 | 1,310 | 31    | 197 | 79 |
| 20年度 | 313 | 328 | 1,246 | 1,311 | △ 80  | 191 | 72 |
| 21年度 | 324 | 372 | 1,145 | 1,218 | △ 121 | 162 | 68 |
| 22年度 | 293 | 406 | 1,192 | 1,214 | △ 135 | 159 | 59 |
| 23年度 | 314 | 408 | 1,351 | 1,251 | 6     | 161 | 70 |

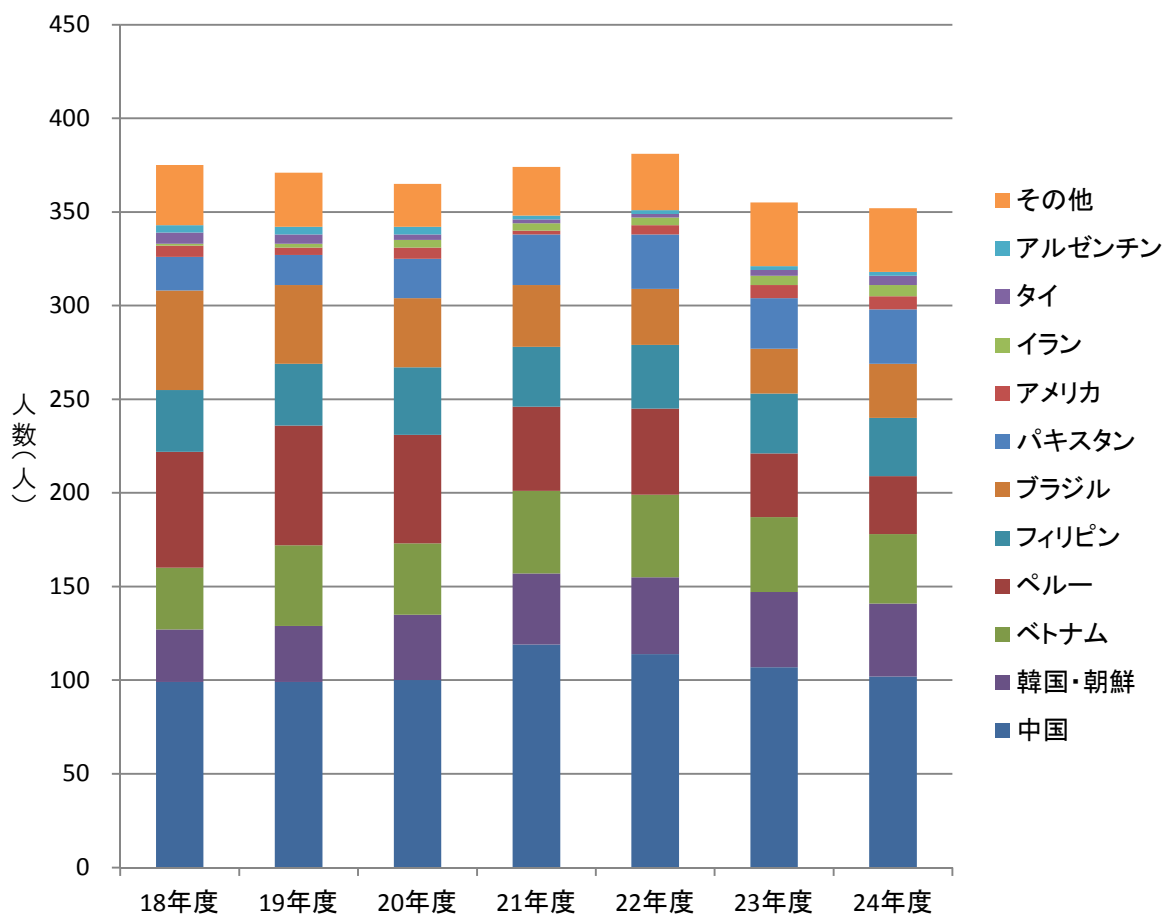
民生部住民課「住民基本台帳年報」より

## (4)外国人登録状況

各年4月1日現在(単位:人)

| 年 度    | 18年度 | 19年度 | 20年度 | 21年度 | 22年度 | 23年度 | 24年度 |
|--------|------|------|------|------|------|------|------|
| 登録者総数  | 375  | 371  | 365  | 374  | 381  | 355  | 352  |
| 中 国    | 99   | 99   | 100  | 119  | 114  | 107  | 102  |
| 韓国・朝鮮  | 28   | 30   | 35   | 38   | 41   | 40   | 39   |
| ベトナム   | 33   | 43   | 38   | 44   | 44   | 40   | 37   |
| ペルー    | 62   | 64   | 58   | 45   | 46   | 34   | 31   |
| フィリピン  | 33   | 33   | 36   | 32   | 34   | 32   | 31   |
| ブラジル   | 53   | 42   | 37   | 33   | 30   | 24   | 29   |
| パキスタン  | 18   | 16   | 21   | 27   | 29   | 27   | 29   |
| アメリカ   | 6    | 4    | 6    | 2    | 5    | 7    | 7    |
| イラン    | 1    | 2    | 4    | 4    | 4    | 5    | 6    |
| タイ     | 6    | 5    | 3    | 2    | 2    | 3    | 5    |
| アルゼンチン | 4    | 4    | 4    | 2    | 2    | 2    | 2    |
| その他    | 32   | 29   | 23   | 26   | 30   | 34   | 34   |

民生部住民課「住基システム統計・外国人登録人員調べ」より



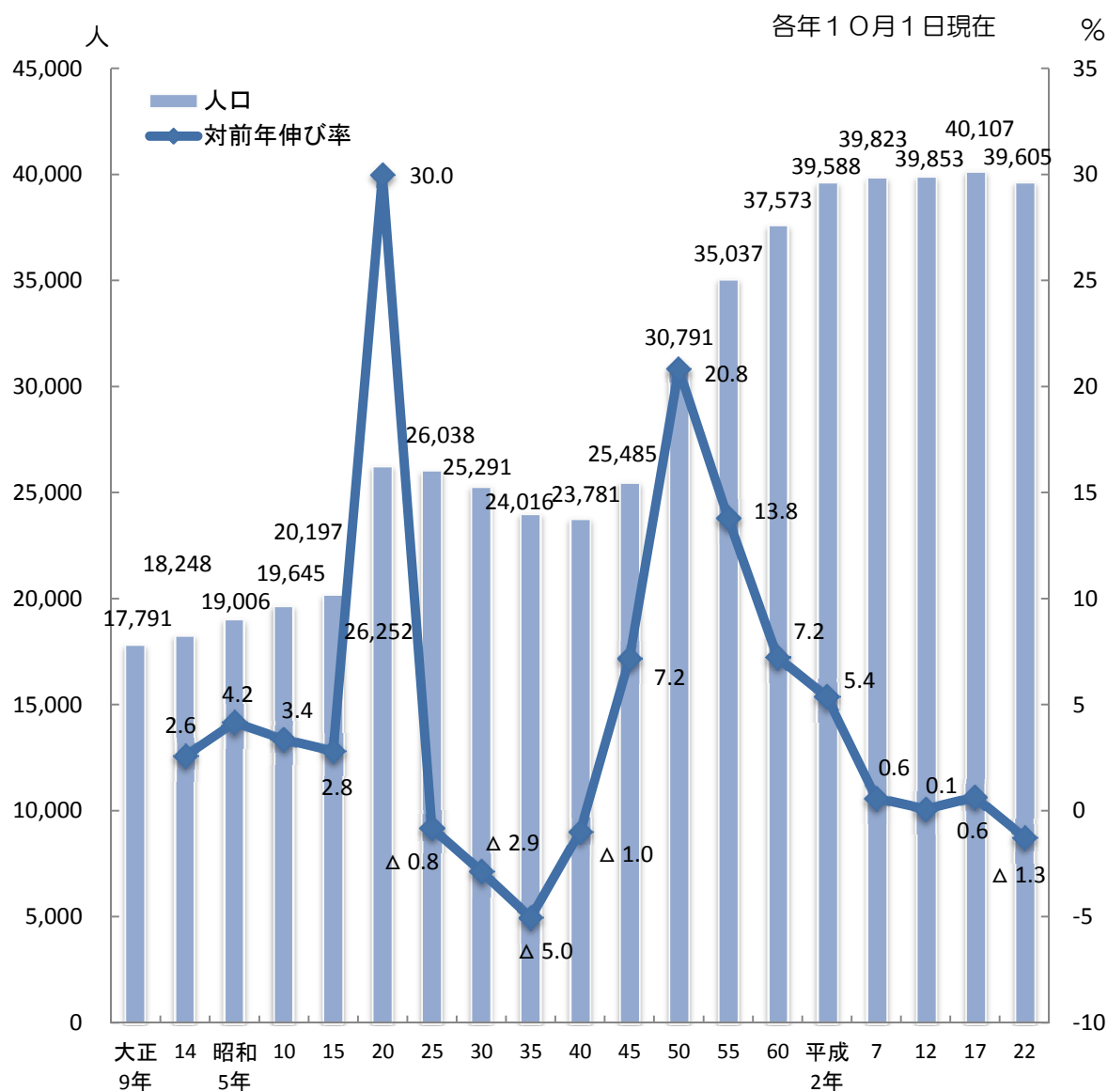
## (5)国勢調査人口

各年10月1日現在

| 年次                        | 昭和55年  | 昭和60年  | 平成2年   | 平成7年   | 平成12年  | 平成17年  | 平成22年  |
|---------------------------|--------|--------|--------|--------|--------|--------|--------|
| 世帯数 (世帯)                  | 9,673  | 10,513 | 11,584 | 12,255 | 12,824 | 13,667 | 14,214 |
| 人口 (人)                    | 35,037 | 37,573 | 39,588 | 39,823 | 39,853 | 40,107 | 39,605 |
| 男                         | 17,488 | 18,695 | 19,556 | 19,596 | 19,493 | 19,679 | 19,453 |
| 女                         | 17,549 | 18,878 | 20,032 | 20,227 | 20,360 | 20,428 | 20,152 |
| 面積 (km <sup>2</sup> )     | 60.12  | 60.12  | 60.76  | 60.76  | 61.08  | 61.08  | 61.08  |
| 人口密度 (人/km <sup>2</sup> ) | 582.8  | 625.0  | 651.5  | 655.4  | 652.5  | 656.6  | 648.4  |

総務省「国勢調査」より

## (6)国勢調査人口と伸び率



## (7)人口集中地区(DID)

各年10月1日現在

| 年次         | 昭和55年   | 昭和60年   | 平成2年    | 平成7年    | 平成12年   | 平成17年   | 平成22年   |
|------------|---------|---------|---------|---------|---------|---------|---------|
| 人口(人)      | 13,776  | 15,220  | 17,156  | 17,701  | 18,008  | 18,776  | 19,403  |
| おもちゃのまち地区  | 8,164   | 9,798   | 10,817  | 11,139  | 10,647  | 11,187  | 11,479  |
| 壬生地区       | 5,612   | 5,422   | 6,339   | 6,562   | 7,361   | 7,589   | 7,924   |
| 面積(k㎡)     | 3.6     | 3.8     | 4.3     | 4.3     | 4.46    | 4.50    | 4.60    |
| おもちゃのまち地区  | 2.4     | 2.6     | 2.8     | 2.8     | 2.72    | 2.76    | 2.80    |
| 壬生地区       | 1.2     | 1.2     | 1.5     | 1.5     | 1.74    | 1.74    | 1.80    |
| 人口密度(人/k㎡) | 3,826.7 | 4,005.3 | 3,989.8 | 4,116.5 | 4,037.7 | 4,172.4 | 4,218.0 |
| おもちゃのまち地区  | 3,401.7 | 3,768.5 | 3,863.2 | 3,978.2 | 3,914.3 | 4,053.3 | 4,099.6 |
| 壬生地区       | 4,676.7 | 4,518.3 | 4,226.0 | 4,374.7 | 4,230.5 | 4,361.5 | 4,402.2 |

総務省「国勢調査」より

## (8)産業大分類別就業者数

各年10月1日現在

| 年次                | 昭和55年  | 昭和60年  | 平成2年   | 平成7年   | 平成12年  | 平成17年  | 平成22年  |
|-------------------|--------|--------|--------|--------|--------|--------|--------|
| 総数                | 17,702 | 19,009 | 20,388 | 21,177 | 21,134 | 20,932 | 19,461 |
| 第一次産業             | 4,128  | 3,654  | 3,003  | 2,483  | 2,091  | 1,867  | 1,434  |
| 農業                | 4,114  | 3,645  | 2,999  | 2,479  | 2,087  | 1,867  | 1,432  |
| 林業                | 13     | 9      | 4      | 3      | 3      | 0      | 2      |
| 漁業                | 1      | 0      | 0      | 1      | 1      | 0      | 0      |
| 第二次産業             | 6,209  | 7,168  | 7,747  | 7,486  | 7,077  | 6,641  | 5,593  |
| 鉱業・採石業            | 65     | 12     | 31     | 23     | 27     | 19     | 14     |
| 砂利採取業             | 1,179  | 1,288  | 1,684  | 1,862  | 1,955  | 1,892  | 1,517  |
| 建設業               | 4,965  | 5,868  | 6,032  | 5,601  | 5,095  | 4,730  | 4,062  |
| 製造業               | 7,358  | 8,169  | 9,621  | 11,153 | 11,868 | 12,296 | 11,883 |
| 電気・ガス・水道業         | 70     | 83     | 0      | 81     | 86     | -      | -      |
| 電気・ガス・熱供給・水道業     | -      | -      | -      | -      | -      | 64     | 71     |
| 運輸・通信業            | 758    | 791    | 945    | 1,113  | 1,140  | -      | -      |
| 情報通信業             | -      | -      | -      | -      | -      | 175    | 177    |
| 運輸業・郵便業           | -      | -      | -      | -      | -      | 1,048  | 1,154  |
| 卸・小売・飲食業          | 2,978  | 3,127  | 3,556  | 4,013  | 4,095  | -      | -      |
| 卸・小売業             | -      | -      | -      | -      | -      | 3,325  | 2,963  |
| 金融・保険・不動産業        | 337    | 375    | 522    | 590    | 553    | -      | -      |
| 金融・保険業            | -      | -      | -      | -      | -      | 406    | 376    |
| 不動産業・物品賃貸業        | -      | -      | -      | -      | -      | 117    | 196    |
| 学術研究              | -      | -      | -      | -      | -      | -      | 434    |
| 専門・技術サービス業        | 2,743  | 3,316  | 4,047  | 4,755  | 5,343  | -      | -      |
| 宿泊業               | -      | -      | -      | -      | -      | 758    | 870    |
| 飲食サービス業           | -      | -      | -      | -      | -      | -      | 761    |
| 生活関連サービス業         | -      | -      | -      | -      | -      | -      | 843    |
| 娯楽業               | -      | -      | -      | -      | -      | 820    | 843    |
| 教育・学習支援業          | -      | -      | -      | -      | -      | 2,199  | 2,347  |
| 医療・福祉             | -      | -      | -      | -      | -      | 215    | 104    |
| 複合サービス事業          | -      | -      | -      | -      | -      | 2,534  | 993    |
| サービス業(他に分類されないもの) | -      | -      | -      | -      | -      | -      | -      |
| 公務                | 472    | 477    | 551    | 601    | 651    | 635    | 594    |
| 分類不能              | 7      | 18     | 17     | 55     | 98     | 128    | 551    |

※産業分類はH14.3.7に改訂になりました。

総務省「国勢調査」より