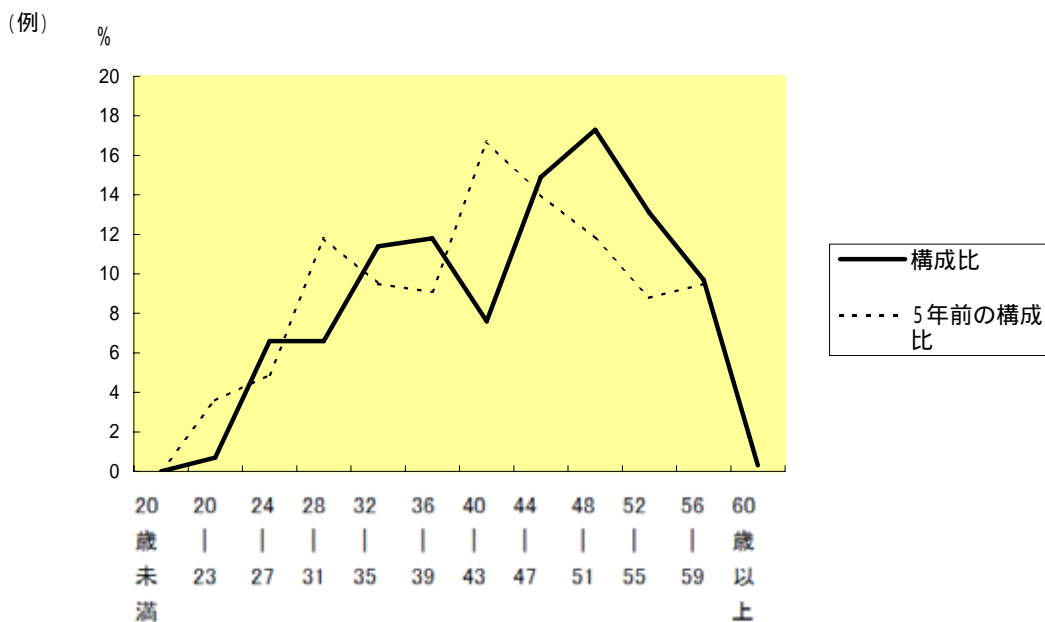


(2)年齢別職員構成の状況(18年4月1日現在)



区分	20歳未満	20歳23歳	24歳27歳	28歳31歳	32歳35歳	36歳39歳	40歳43歳	44歳47歳	48歳51歳	52歳55歳	56歳59歳	60歳以上	計
職員数	0人	2人	19人	19人	33人	34人	22人	43人	50人	38人	28人	1人	289人

(3)定員管理の数値目標及び進捗状況

平成17年4月1日～平成22年4月1日における定員管理の数値目標

平成17年4月1日職員数	平成22年4月1日職員数	純減数	純減率
291人	277人	-14人	4.8%

(参考)壬生町定員適正化計画における定員管理の数値目標(数・率)

計画期間		数値目標
始期	終期	
平成17年8月23日	平成22年3月31日	14人の純減

定員管理の数値目標の年次別進捗状況(実績)の概要

(各年4月1日現在)

部門	区分	17年	18年	19年	20年	21年	22年	17年～18年計	(参考)数値目標
	計画始期	1年目	2年目	3年目	3年目	3年目			
全職員	職員数	291	289	284	280	278	277		277
	増減		-2	-5	-4	-2	-1	-2(14.3%)	-14

- (注) 1 計画期間は、17年～22年の5年間です。
 2 (%)内の数値は、数値目標に対する進捗率です。
 3 増減は、各年の欄にあっては対前年比の職員増減数を、計の欄にあっては計画1年目以降現年までの職員増減数の累計です。
 4 職員数は公営企業職員(水道事業)を含みます。