

7 職員数の状況

(1) 部門別職員数の状況と主な増減理由

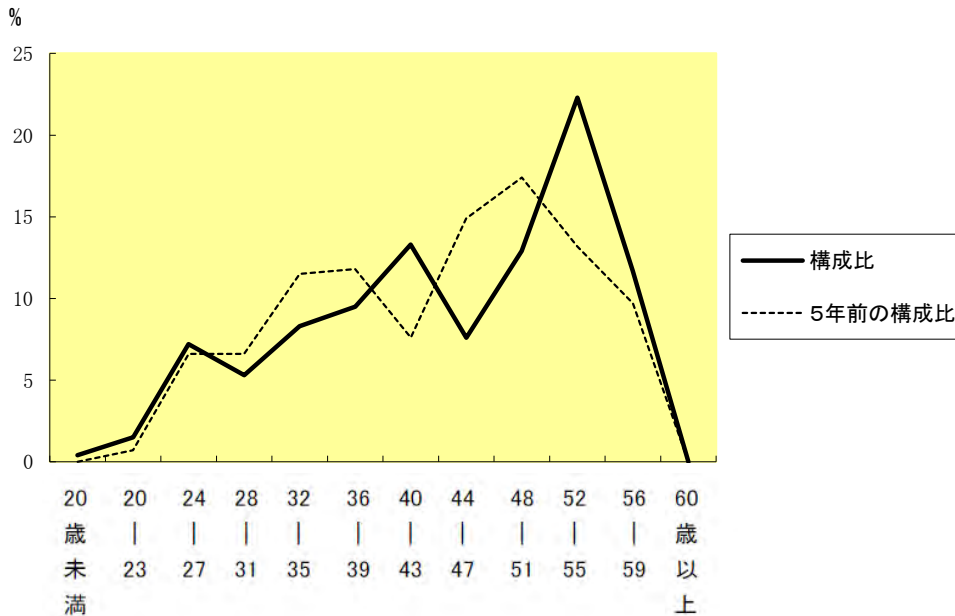
(各年4月1日現在)

部 門	区 分	職 員 数		対前年 増減数	主な増減理由
		平成23年	平成22年		
普通会計部門	議会	3	3		
	総務企画	60	58	+2	会計管理者と会計課長を別に任命、企画調整担当職員の増
	税務	12	13	-1	業務見直しによる資産税担当職員の減
	民生	55	57	-2	業務見直しによる健康福祉課職員の減
	衛生	15	17	-2	清掃センター・クリーンセンター職員の退職不補充等による減
	労働	0	0		
	農林水産	11	12	-1	業務見直しによる、地籍調査担当職員の減
	商工	3	3		
	土木	22	22		
	計	181	185	-4	<参考> 人口1万人当たり職員数 46.01 人 (類似団体の人口1万人当たり職員数 50.35 人)
	教育部門	48	52	-4	給食の調理業務を委託したことによる減
	消防部門	0	0		
	小 計	229	237	-8	<参考> 人口1万人当たり職員数 58.21 人 (類似団体の人口1万人当たり職員数 67.32 人)
公営会計 業部等門	水道	8	8		
	下水	11	11		
	その他	17	18	-1	後期高齢広域連合への職員派遣中止による減
	小 計	36	37	-1	
合 計		265 [340]	274 [340]	-9 [0]	<参考> 人口1万人当たり職員数 67.36 人

(注) 1 職員数は一般職に属する職員数です。
2 []内は、条例定数の合計です。

(2) 年齢別職員構成の状況(23年4月1日現在)

(例)



区 分	20歳 未満	20歳 ~ 23歳	24歳 ~ 27歳	28歳 ~ 31歳	32歳 ~ 35歳	36歳 ~ 39歳	40歳 ~ 43歳	44歳 ~ 47歳	48歳 ~ 51歳	52歳 ~ 55歳	56歳 ~ 59歳	60歳 以上	計
職員数	1	4	19	14	22	25	35	20	34	59	31	0	264

(3) 職員数の推移

(単位：人)

年度 部門別	18年	19年	20年	21年	22年	23年	過去5年間の 増減数(率)
一般行政	190	188	187	185	185	181	-9 (95.3%)
教育	61	59	54	53	52	48	-13 (78.7%)
消防	0	0	0	0	0	0	0 (0.0%)
普通会計計	251	247	241	238	237	229	-22 (91.2%)
公営企業等会計計	38	37	37	36	37	36	-2 (94.7%)
総合計	289	284	278	274	274	265	-24 (91.7%)