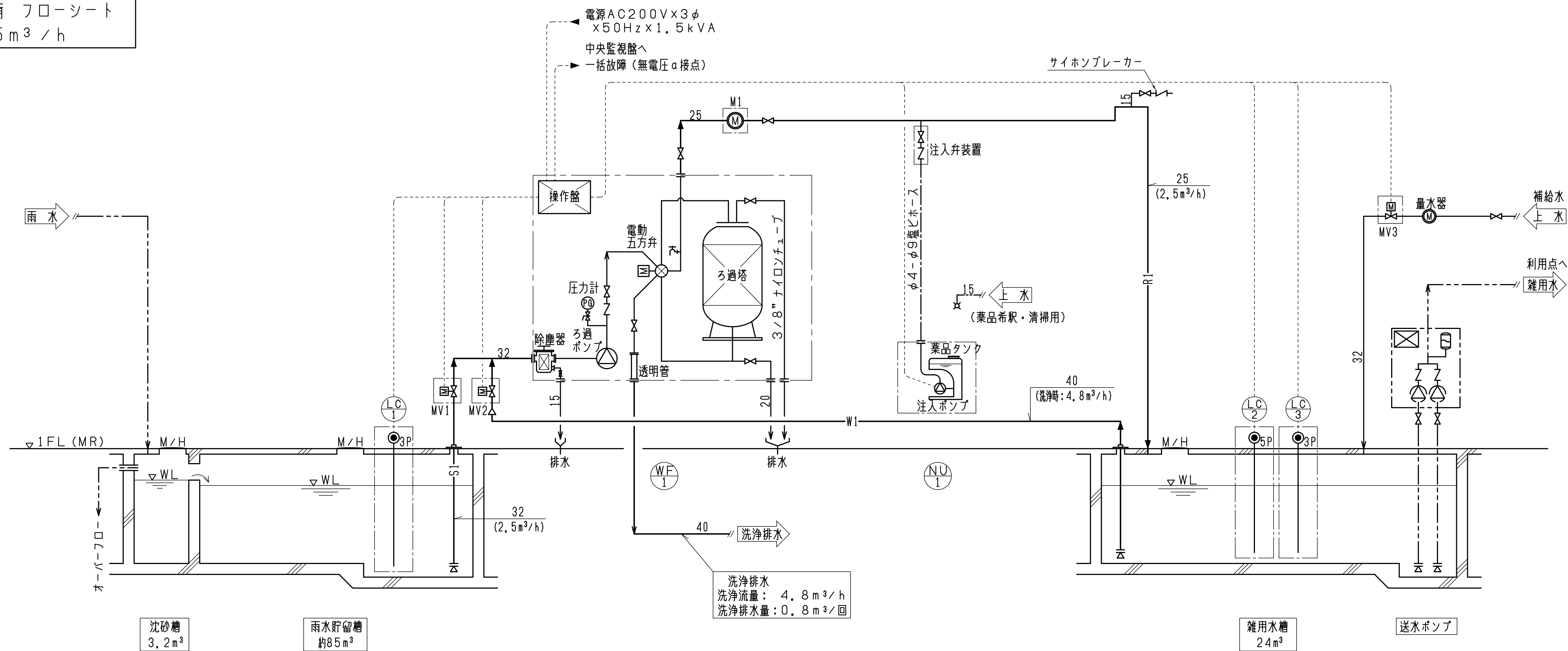


補足図面

雨水ろ過設備 フローシート
2.5 m³ / h



機器仕様表

| 記 号 | 名 称 | 仕 様 | 台 数 | 動 力 | | | | 備 考 |
|------|---------|--|-----|-------|---------|----------|---------|--|
| | | | | 相 (φ) | 電 圧 (V) | 動 力 (kW) | 始 動 方 式 | |
| WF-1 | ろ過装置 | 型 式 電動五方弁操作による自動洗浄型 「日本浄水機械工業会」認定品 | 1基 | - | - | - | - | 25量水器 (M1) × 1 付属 水位計 (LC1~3) × 3 付属 32ろ過電動弁 (MV1) × 1 付属 32洗浄電動弁 (MV2) × 1 付属 32補給水電動弁 (MV3) × 1 付属 |
| | | ろ過能力 2.5 m ³ / h | | | | | | |
| | | ろ 過 剤 セフミック系ろ過剤 | | | | | | |
| | | ろ過塔寸法 φ450×860H | (1) | - | - | - | - | |
| | | ろ過塔材質 FRP製 (抗菌剤配合) | | | | | | |
| NU-1 | 殺菌剤注入装置 | ろ過塔前配管 VP製 (洗浄排水管透明塩ビ管付) | | | | | | (参考: CFP-04QXX-50型) |
| | | 付帯機器 (ろ過ポンプ) | (1) | 3φ | 200 | 0.75 | L-S | |
| | | -1) 型 式 自吸式 (2P) | | | | | | |
| | | -2) 吐出容量 0.042 m ³ / min × 20 m | | | | | | |
| | | (除塵器) | (1) | - | - | - | - | |
| | | -1) 型 式 クランプ開閉式 (視窓付) | | | | | | (参考: TS-11F-NAE型) |
| | | -2) 口 径 32A | | | | | | |
| | | -3) 材 質 FRP製 | | | | | | |
| | | (操作盤) | (1) | 3φ | 200 | 1.5 kVA | - | |
| | | -1) 型 式 屋内自立型 | | | | | | |
| | | 型 式 注入ポンプ+薬品タンク一体型 | 1式 | - | - | - | - | (参考: CT-U50ER型) |
| | | (注入ポンプ) | (1) | 1φ | 200 | 20W | L-S | |
| | | -1) 型 式 電磁駆動ダイヤフラムポンプ (自動空気抜弁付) | | | | | | |
| | | -2) 吐出容量 35 mL / min × 0.5 MPa | | | | | | |
| | | (薬品タンク) | (1) | - | - | - | - | |
| | | -1) 容 量 50L | | | | | | |
| | | -2) 材 質 PE製 | | | | | | |
| | | 付 属 品 15注入弁装置 (PVC製) × 1 | | | | | | |
| | | φ4-φ9塩ビホース × 1 | | | | | | |
| | | | | | | | | |

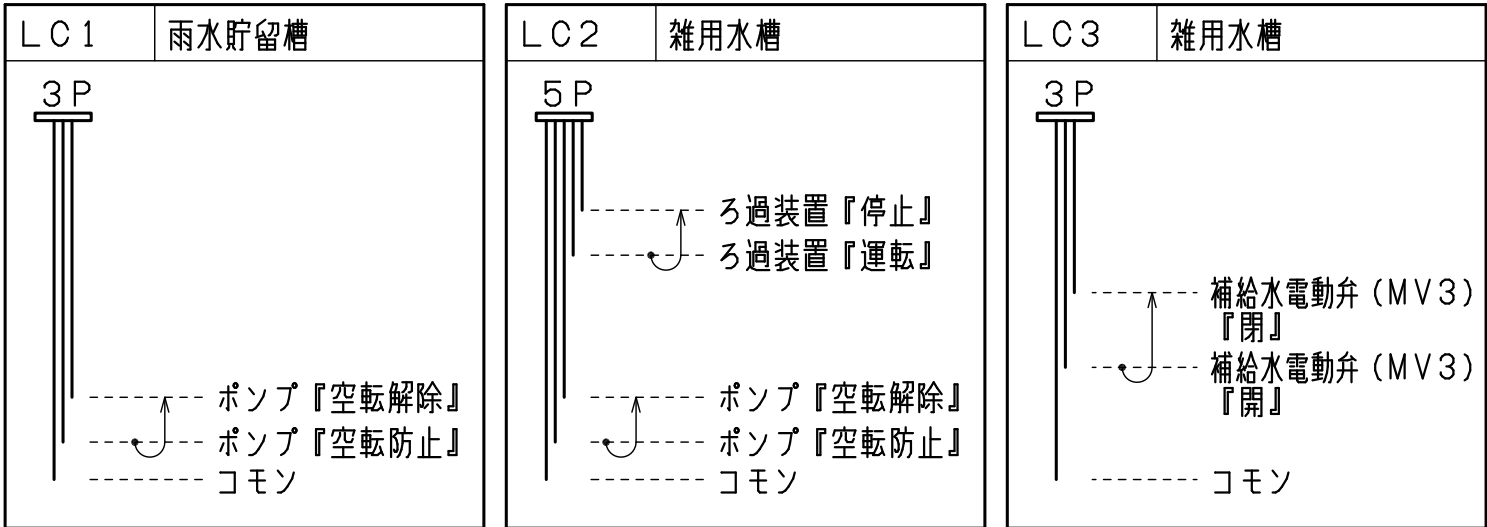
ろ過器まわりの配管材

WF-1 ろ過及び洗浄行程表

| 行 程 | 電動弁 (MV) | | WF-1内ろ過ポンプ | 行程時間 (min) | 流 量 (m ³ /h) | 水 量 (m ³) |
|--------|----------|---|------------|------------|-------------------------|-----------------------|
| | 1 | 2 | | | | |
| ろ 過 | ○ | | ○ | - | 2.5 | - |
| 洗 逆 洗 | | ○ | ○ | 7 | 4.8 | 0.6 |
| 沈 静 | | ○ | | 2 | - | - |
| 正 洗 | | ○ | ○ | 3 | 4.8 | 0.2 |
| 合計洗浄水量 | | | | | 0.8 | |

(注記) ○印は電動弁の「開」・ポンプ「運転」状態を示す。

水位計制御要領



(注記) ポンプ対象機器: ろ過ポンプ (注記) ポンプ対象機器: ろ過ポンプ

備 考

- *1) 薬液配管に使用する配管・弁類は全てPVCとする。
- *2) 図中 [] 内の機器は、ろ過設備工事範囲を示す。