

クビアカツヤカミキリ の情報提供に御協力ください

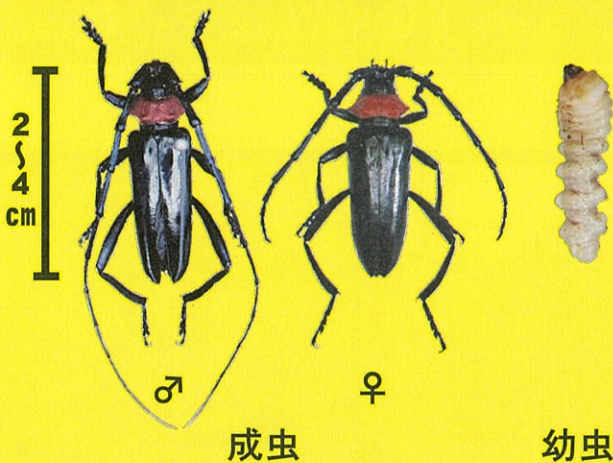
栃木県南西部で**特定外来生物クビアカツヤカミキリ**の被害が拡大しています。幼虫が**モモ、スモモ、ウメ、サクラ**に寄生し、内部を食い荒らすことで、樹木は最終的に**枯れてしまいます**。

さらなる被害の拡大を防ぐために、皆さんからの情報提供が必要です。

写真を参考に成虫やフラス（幼虫のフンと木くず）を見つけた場合には、下記のお問合せ先まで御連絡下さい。

成虫の特徴

- ・全体に**光沢のある黒色で、胸部(クビの部分)が赤い**
- ・成虫は6月から8月に現れる
- ・捕まえると刺激臭を発することがある
- ・体長は2~4cm



クビアカツヤカミキリ（ほぼ実物大）



幼虫が寄生している樹木からは、**フラス（幼虫のフンと木くずが混ざったもの）**が排出されます。

フラスは、細長く連なって出てきます。

防除に関する詳細は

「クビアカツヤカミキリ防除対策マニュアル」をご覧ください。

栃木県 クビアカ 防除対策マニュアル



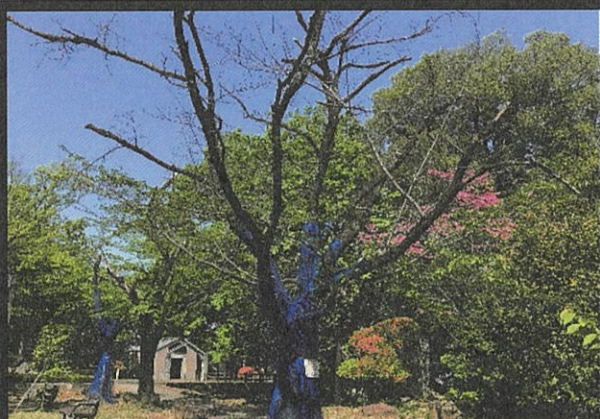
<お問合せ先>

お住まいの市役所・町役場

栃木県環境森林部自然環境課
栃木県農業環境指導センター防除課
栃木県農政部経営技術課

電話：028-623-3207
電話：028-626-3086
電話：028-623-2286

被害の例



赤茶色のフラスが株元に積もったサクラ(左)とモモ(右)



被害で枯死した公園のサクラ(上)と果樹園のモモ(下)

サクラの根元に落下したフラス

サクラの幹から排出されるフラス

クビアカツヤカミキリのフラスの特徴



木くずと幼虫の糞が固まっ
かりんとう状となる



フラスの内容物にはノミで削ったような
薄い木くず片が含まれている



内容物(拡大)

★クビアカツヤカミキリを見つけたら

- ・裏面のお問い合わせ先に御連絡いただき、発見場所、発見日等をお伝えください。
- ・成虫は見つけたら踏みつぶす等して捕殺してください。

★可能であれば御協力いただきたいこと

- ・写真を撮影してください。(フラスの拡大写真や株元の様子がわかる写真)
- ・木の幹で見つけた場合には、樹種をお知らせください。

ー御注意ー

イチジク、ツツジ類(ドウダンツツジなど)、カエデ(モミジ)類等については、クビアカツヤカミキリの寄生事例はありません。フラスが出ている場合は、在来カミキリムシによる被害と考えられます。



クビアカツヤカミキリは特定外来生物に指定され、**生きたままの運搬や飼育、販売等が禁止**されており、違反した場合には罰則があります。

県民の皆様へのお願い

- 1 外来種について、**よく知る**。
- 2 既に野外にいる外来種をこれ以上 **増やさない**。
- 3 飼っている外来種を絶対に野外に **捨てない**。



栃木県