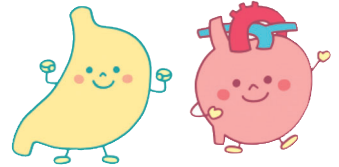


令和8年度

健診のお知らせ



健康診断は、日常生活や普段の通院では気が付かない体の変化を知ることのできる大切な機会です。ぜひ、受診しましょう。



健診の流れ

STEP 1

申込み

予約受付開始日時

令和8年2月25日(水) 午前9:00~

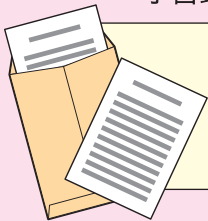
まずはここから!!

申込み方法 → P2へ(内面)

STEP 2

特定健診・がん検診を受診

個別医療機関での特定健診(壬生町国民健康保険加入者、後期高齢者医療加入者のみ可)や子宮頸がん検診(年度末に20歳以上で偶数年齢の方)を希望する場合はP7をご覧ください。



健診日の約2週間前までに健診のお知らせ等の案内が届きます。問診票は事前にご記入ください。

※受診日の1週間前になっても届かない場合は、お手数ですがご連絡ください。

特定健診を受診するには、受診券が必要です



壬生町国民健康保険加入者

住民課より、5月頃に一齐に送付します。

※5月に町集団健診を受診希望の方は、健診のお知らせ等に同封して送付する場合がございます。

後期高齢者医療加入者

社会保険被扶養者

加入中の社会保険から送付されます。

※壬生町特定健診は、社会保険加入者本人は受診できません。

※令和8年4月以降に国民健康保険へ加入された方及び75歳になられた方で、特定健診を受診希望の場合は、

役場住民課国保年金係(TEL:0282-81-1832)へご連絡ください。

STEP 3

結果を送付

受診後、約1~2か月で結果を送付します。必要に応じて、保健指導をご案内します。



申込み方法

電話申込み

(申込み窓口) TEL.0282-81-1885 (健康福祉課健康増進係)
0282-81-1832 (住民課国保年金係)



以下をお聞きします。

- ①生年月日と令和9年3月31日時点の年齢 (年度末年齢)
- ②氏名 ③ご希望の健診内容 (日程、受診項目等)
- ④加入している保険の種類 ⑤電話番号

お名前は?
年齢は?



インターネット申込み

健診の2週間前までの受付

壬生町公式WEBサイト→令和8年度の健診について→「[ネット受付はこちら](#)」からお申込みください。

QRコードからもお申込み
できます。



※QRコードは株式会社デンソーウェブの登録商標です。



FAX申込み

(FAX)

0282-81-1121

お申込みには、P5のFAX送信用紙をご利用ください。

なお、役場窓口に直接お持ちいただくことも可能です。

令和8年度 集団健診 日程

★：託児がある日

♡：女性のみの日

城址公園ホール (中央公民館)

住所：本丸1-8-33
定員：250名

5月	29日(金)
7月	23日(木)
9月	26日(土)

定員に達し次第、
受付を終了します。

お早めにご予約ください。

南犬飼地区公民館分館

住所：安塚1179
定員：120名

5月	18日(月)
	25日(月)
6月	22日(月)
7月	13日(月)
8月	3日(月)
	7日(月)
9月	28日(月) ♡
	5日(月) ♡
10月	16日(月)
	30日(月) ♡
12月	14日(月)

保健福祉センター

住所：壬生甲3843-1
定員：200名

6月	10日(水) ♡
	14日(日)
7月	30日(火) ♡ ★
	11日(土)
8月	28日(火)
	28日(金)
9月	2日(水) ♡
	17日(木) ♡ ★
10月	11日(日)
11月	25日(水) ★
12月	9日(水)

稲葉地区公民館

住所：上稲葉932

定員：80名

6月 17日(水)♡

11月 10日(火)

羽生田集落農業センター

住所：羽生田432-1

定員：50名

10月 23日(金)



集団健診の受付時間（全体）：7時30分～10時30分

※羽生田集落農業センターと稲葉地区公民館は、8時30分～10時30分

※予約状況に応じて上記の受付時間に変更になる場合がございます。ご了承ください。

※混雑緩和のため、受付時間を分けてご案内しています。「集団健診のお知らせ（問診票）」に記載された時間にお越しください。

＜町民税非課税世帯の方及び生活保護受給世帯の方＞

がん検診等が無料になります。

必ず健診申込み時にお伝えの上、健診当日の受付時にもお伝えください。

（事前のお申込みがない場合には、無料になりませんので、ご了承ください。）

※胃がんハイリスク検診、子宮頸がん検診、乳がん検診、骨密度測定は対象年齢の方のみ、無料対象です。

託児について

健診を受けている間、お子さんをお預かりいたします♪

対象児：0歳～未就学のお子さん

実施日：6月30日、9月17日、11月25日

実施場所：保健福祉センター

※必ず健診申込み時に託児希望とお伝えください。

※託児中に必要なもの（オムツや水分等）は、記名をして各自お持ちください。

※受付時間は8時30分以降となります。「集団健診のお知らせ」をご確認ください。



【結核検診】

※詳細は令和8年8月頃に広報みぶ、町のWEBサイトにてお知らせする予定です。

内 容 胸部X線撮影

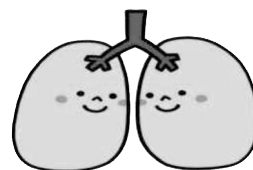
個人負担金 無料

対 象 者 65歳以上で胸部X線撮影を受ける機会が無い方

※人間ドックや肺がん検診を受けた方、これから受ける予定の方は対象外です。

実 施 日 10月29日(木)実施予定

結 果 異常がある方のみ送付いたします。



健診内容・負担金（予定）一覧

◎健診は全て令和8年度末【令和9年3月31日】の年齢になりますが、後期高齢者健診のみ健診当日の年齢（満年齢）となります

健診項目	対象者	検査内容	個人負担金	
基本健診	特定健診 40～74歳 までの男女	問診、腹囲、身体測定、血圧、尿検査（糖・蛋白）、 血液検査（コレステロール・肝機能・血糖・貧血・ 血清クレアチニン）、心電図、眼底 ※個別健診の眼底は医師が必要と認めた方のみ	無料	
	後期 高齢者健診 満75歳以上の男女			
がん検診	胃がん	胃部X線撮影	1,200円	
	胃がん ハイリスク	ヘリコバクターピロリ抗体検査・ペプシノゲン検査 （血液検査） ※対象年齢外の方も右記費用にて受診可能 ※食道、胃、十二指腸疾患で治療中の方、胃酸分泌 抑制剤を服用中もしくは2ヶ月以内に服用してい た方等は受診不可。	600円 ※対象年齢外の方 2,200円	
	肺がん	胸部X線撮影	400円	
	大腸がん	検便2日法	500円	
	子宮頸がん	20歳以上の女性で 年度末に偶数年齢の方	子宮頸部細胞の検査 ※ただし、奇数年齢の方でも右記費用にて 集団検診を受診可能	個別1,900円 集団1,300円 ※奇数年齢の方 4,400円
				600円 ※奇数年齢の方 2,200円
	乳がん	30歳以上の女性で 年度末に偶数年齢の方	超音波検査 ※ただし、奇数年齢の方でも右記費用にて受診可能	1,500円 ※奇数年齢の方 5,280円
		40歳以上の女性で 年度末に偶数年齢の方	マンモグラフィー（X線）・超音波検査 （40歳以上50歳未満の偶数年齢の方はマンモ2方向です。） ※ただし、奇数年齢の方でも右記費用にて受診可能	400円
	前立腺がん	50歳以上の男性	血中P S A値血液検査	800円
	その他	肝炎ウイルス 検査	40歳以上で過去に検 査を受けた事がない方 B型ウイルスのみ C型ウイルスのみ	血液検査
800円				
500円				
5歳刻み年齢の方は無料（40歳、45歳、……105歳）			300円	
骨密度測定	40歳、45歳、 50歳、55歳、 60歳、65歳、 70歳の女性	X線測定（DEXA法） ※ただし、対象年齢外の女性の方（80歳未満） でも右記費用にて受診可能	1,100円	

※上記は1月現在の予定価格で今後変更になることもございます。

～人間ドック・脳ドックをご希望の方へ～

特定健診・後期高齢者健診の代わりに、人間ドック・脳ドックを受けることができます。

令和8年度の間人ドック・脳ドック検診の費用助成の詳細につきましては、広報4月号に掲載予定となつておりますので、ご確認ください。



令和8年度 健康診査受診申込書



FAX番号 () ()	住所 壬生町
電話番号 () ()	

受診を希望する健診項目に○をつけ、集団健診希望の場合は希望受診日を記入、個別健診希望の場合は「個別」に○をつけてください。 *年齢は令和9年3月31日現在年齢で記入	加入保険の種類 (該当保険に○)	40歳以上 *特定・後期高齢者健診は集団健診もしくは個別健診を選択可(社会保険被扶養者は集団健診のみ可) *肝炎ウイルス検査は今まで検査したことのない男女	50歳以上の男性	20歳以上で偶数年齢の女性	30歳以上で偶数年齢の女性	40,45,50,55,60,65,70歳の女性	40,45,50,55,60,65,70歳の男女	65歳以上で肺がん検診を受けない男女
	1 ぶりがな (男・女) 氏名 大・昭・平 年 月 日生 歳	壬生町国保 後期高齢者 社会保険被扶養者 その他	特定健診・後期高齢者健診 胃がん 肺がん 大腸がん 肝炎ウイルス 月 日・個別 月 日	前立腺がん	子宮頸がん 月 日・個別	乳がん 月 日	骨密度 月 日	胃がん ハイリスク
2 ぶりがな (男・女) 氏名 大・昭・平 年 月 日生 歳	壬生町国保 後期高齢者 社会保険被扶養者 その他	特定健診・後期高齢者健診 胃がん 肺がん 大腸がん 肝炎ウイルス 月 日・個別 月 日	前立腺がん	子宮頸がん 月 日・個別	乳がん 月 日	骨密度 月 日	胃がん ハイリスク	結核検診
3 ぶりがな (男・女) 氏名 大・昭・平 年 月 日生 歳	壬生町国保 後期高齢者 社会保険被扶養者 その他	特定健診・後期高齢者健診 胃がん 肺がん 大腸がん 肝炎ウイルス 月 日・個別 月 日	前立腺がん	子宮頸がん 月 日・個別	乳がん 月 日	骨密度 月 日	胃がん ハイリスク	結核検診

〈記入例〉

受診を希望する健診項目に○をつけ、集団健診希望の場合は希望受診日を記入、個別健診希望の場合は「個別」に○をつけてください。 *年齢は令和9年3月31日現在年齢で記入	加入保険の種類 (該当保険に○)	40歳以上 *特定・後期高齢者健診は集団健診もしくは個別健診を選択可(社会保険被扶養者は集団健診のみ可) *肝炎ウイルス検査は今まで検査したことのない男女	50歳以上の男性	20歳以上で偶数年齢の女性	30歳以上で偶数年齢の女性	40,45,50,55,60,65,70歳の女性	40,45,50,55,60,65,70歳の男女	65歳以上で肺がん検診を受けない男女
	1 ぶりがな みぶ はなこ (男・女) 氏名 王 生 花 子 (男・女) 氏名 大(昭)平32年3月31日生70歳	壬生町国保 後期高齢者 社会保険被扶養者 その他	特定健診・後期高齢者健診 胃がん 肺がん 大腸がん 肝炎ウイルス 月 日・個別 月 日	前立腺がん	子宮頸がん 8月28日・個別	乳がん 8月28日	骨密度 8月28日	胃がん ハイリスク

※裏面の注意事項をよくお読みください。

〈注意事項〉

- 集団健診について、女性のみの日がございます。本冊子「令和8年度健診のお知らせ」2、3ページの日程表をご確認ください。
- 特定健診は壬生町国民健康保険の方もしくは社会保険被扶養者が対象となります。(社会保険の被保険者本人の方は受診できません。)
- 後期高齢者健診は、健診当日の年齢(満年齢)が75歳以上の後期高齢者医療加入中の方が対象となります。
- 国民健康保険加入者と後期高齢者医療加入者は、特定健診・後期高齢者健診については個別健診を選択できます。
- 子宮頸がん検診・乳がん検診は年度末に偶数年齢となる女性、骨密度測定は年度末に40、45、50、55、60、65、70歳となる女性、胃がん・エイリスク検診は年度末に40、45、50、55、60、65、70歳となる男女が対象です。対象年齢外でも全額自己負担で受診することができませんが、子宮頸がん検診の個別検診はできません。また、骨密度測定は80歳未満の方となります。
- 事前にお申込みいただかなかった検診項目でも、検診当日に受診できるものもありますので、受付でご確認ください。
- お申込みいただいた項目で対象年齢に達していない場合や受診可能条件に該当しない場合等は、キャンセルとさせていただきますのでご了承ください。
- FAX送信用紙は役場本庁・各出張所への提出も可能です。ただし、予約満員等により、ご記入いただいた希望日で受付できない場合がございますのでご了承ください。

医療機関での個別健診について

健診項目	特定健診	後期高齢者健診
対象者	40～74歳の壬生町国民健康保険加入者	75歳以上の後期高齢者医療加入者
実施期間	令和8年6月1日～令和9年2月28日まで	
申込み方法	5月頃に受診券を送付いたします。 受診券が届きましたら、 医療機関に直接お申込み ください。	
費用	無 料	
持参物	受診券とマイナ保険証または資格確認書 ※受診券については、 役場住民課国保年金係（TEL：0282-81-1832） へお問い合わせください。	

〈特定健診・後期高齢者健診実施医療機関〉

医療機関名	電話番号	医療機関名	電話番号
荒川内科クリニック	86-0501	島田医院	86-0011
石田消化器・内科クリニック	82-7877	陣内医院	82-0242
大久保クリニック	81-0880	高橋とおるクリニック	25-5881
大橋内科クリニック	82-8522	にしやま内科クリニック	86-6000
小倉医院	82-0057	はしもとクリニック	21-7300
おもちゃのまち内科クリニック	86-1517	福井セントラルクリニック	86-6624
グリーンクリニック	86-3966	前原医院	82-0141
小林内科クリニック	86-8039	松本内科医院	82-2002
佐藤医院	86-0123		

健診項目	子宮頸がん検診
対象者	20歳以上の偶数年齢の女性
実施期間	令和8年5月1日～令和9年1月31日まで
申込み方法	町に申込み後、4月頃から順次受診券を郵送します。 受診券が届きましたら、 医療機関に直接お申込み ください。
費用	1,900円
持参物	受診券とマイナ保険証または資格確認書
備考	非課税世帯の20歳以上の偶数年齢の女性は、無料となります。 役場健康福祉課健康増進係（TEL：0282-81-1885） まで事前にご連絡ください。

〈子宮頸がん検診実施医療機関〉

木村婦人科医院	クララクリニック	木村クリニック
壬生町壬生甲2349 0282-82-6136	壬生町壬生甲3312-1 0282-83-1311	下野市笹原230-6 0285-44-8211

※上記は1月現在の予定で今後変更になることもございます。

～健診結果説明会について～

皆様の健診結果をもとに、各健診会場で説明会を行います。保健師や管理栄養士が1人1人お話を聞きながら、健康の相談に応じますので、ぜひご参加ください！



～特定保健指導について～

集団健診を受診された方のうち、積極的支援、動機付け支援の対象となった方について、特定保健指導を実施しています。

特定保健指導とは、病気になるリスクを減らす生活習慣改善プログラムです。保健師・管理栄養士など専門家からアドバイスを**無料**で受けられます。

対象の方には、案内を送付いたしますので、お気軽にご相談ください！

～健康づくりのための各種教室について～

壬生町では皆様の健康増進を図るために、様々な教室や講座を実施しています。

詳細は広報みぶ または 町公式WEBサイトにてお知らせいたしますので、ぜひご確認ください。



たくさんの方のご参加
をお待ちしております！



【問合せ先】 役場健康福祉課健康増進係
TEL 81-1885 FAX 81-1121