

壬生町コミュニティバス“みぶーぶ”利用者アンケート結果とりまとめ (n=48)

報告 1

個数 / 年齢層	キャッシュレス払い利用需要					総計
年齢層	利用する	利用しない	どちらでもない	キャッシュレス払いを利用したことがない	(空白)	
～20代	7	1		4		12
30代～50代	6	7	6	4		23
60代～		8	1	3		13
<b>総計</b>	<b>13</b>	<b>16</b>	<b>7</b>	<b>11</b>	<b>1</b>	<b>48</b>

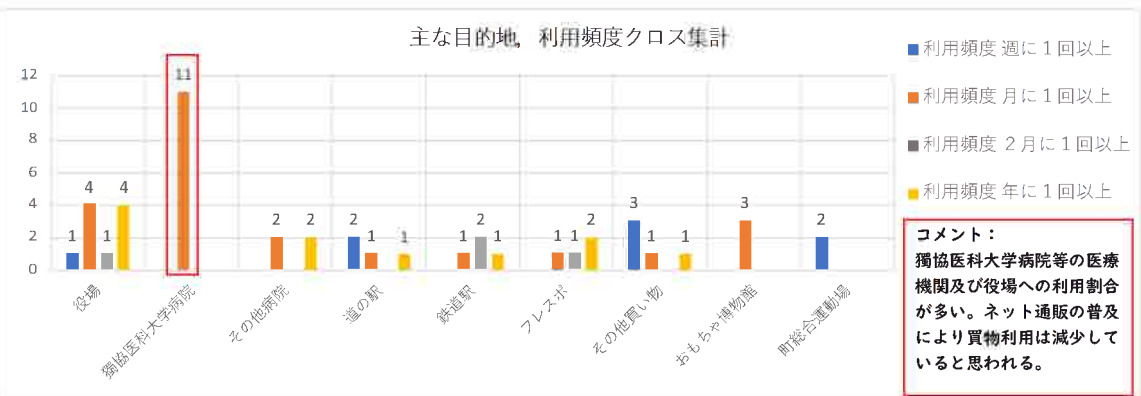
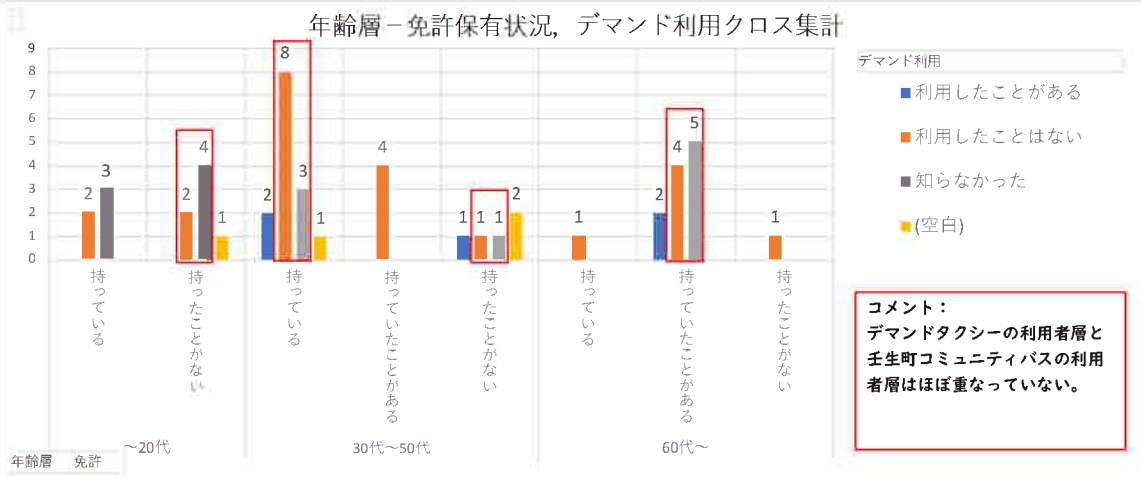
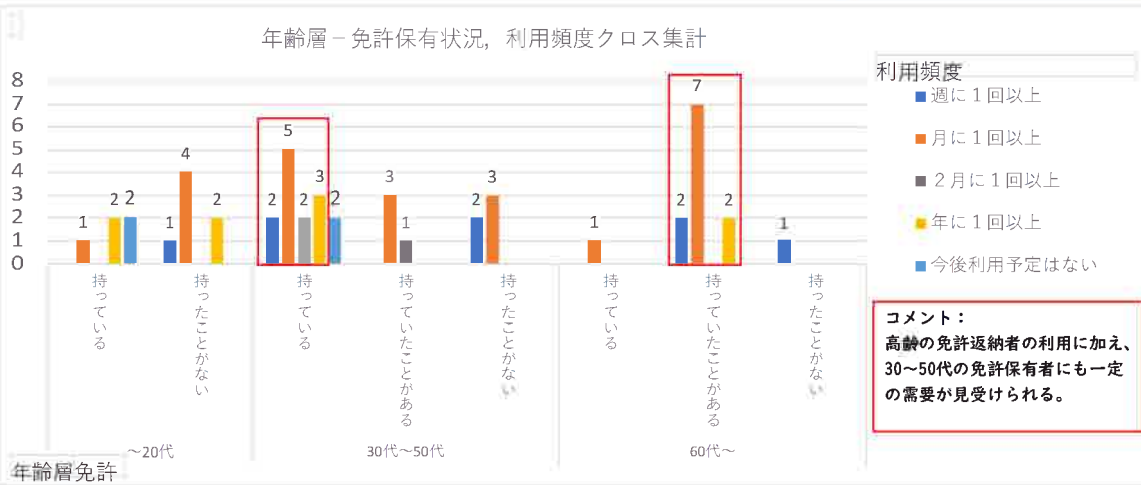
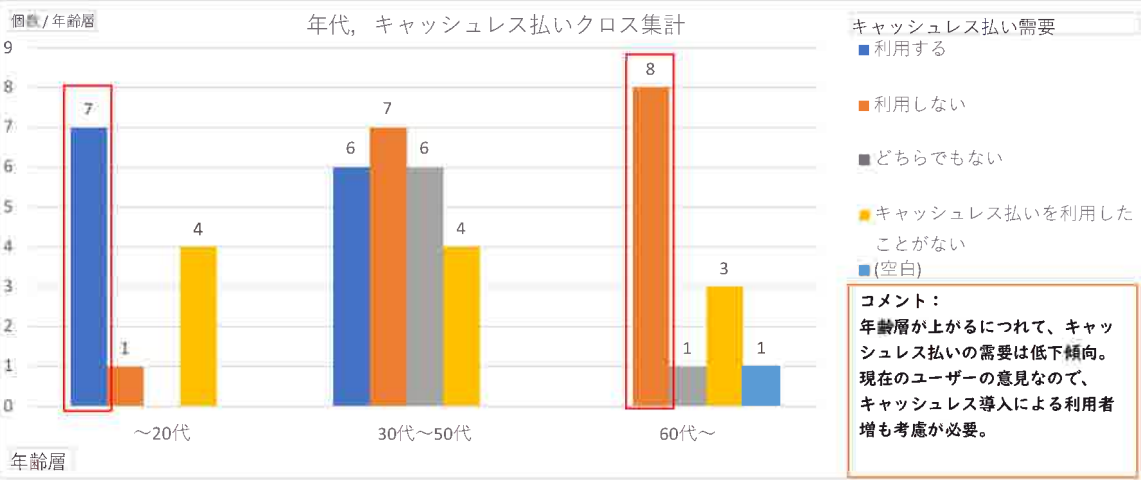
	コミュニティバス利用頻度					総計
年齢層－免許保有状況	週に1回以上	月に1回以上	2月に1回以上	年に1回以上	今後利用予定はない	
<b>～20代</b>	<b>1</b>	<b>5</b>		<b>4</b>	<b>2</b>	<b>12</b>
持っている		1		2	2	5
持ったことがない	1	4		2		7
<b>30代～50代</b>	<b>4</b>	<b>11</b>	<b>3</b>	<b>3</b>	<b>2</b>	<b>23</b>
持っている	2	5	2	3	2	14
持っていたことがある		3	1			4
持ったことがない	2	3				5
<b>60代～</b>	<b>3</b>	<b>8</b>		<b>2</b>		<b>13</b>
持っている		1				1
持っていたことがある	2	7		2		11
持ったことがない	1					1
<b>総計</b>	<b>8</b>	<b>24</b>	<b>3</b>	<b>9</b>	<b>4</b>	<b>48</b>

	デマンド利用				総計
年齢層－免許保有状況	利用したことがある	利用したことは知らなかった	(空白)		
<b>～20代</b>		<b>4</b>	<b>7</b>	<b>1</b>	<b>12</b>
持っている		2	3		5
持ったことがない		2	4	1	7
<b>30代～50代</b>	<b>3</b>	<b>13</b>	<b>4</b>	<b>3</b>	<b>23</b>
持っている	2	8	3	1	14
持っていたことがある		4			4
持ったことがない	1	1	1	2	5
<b>60代～</b>	<b>2</b>	<b>6</b>	<b>5</b>		<b>13</b>
持っている		1			1
持っていたことがある	2	4	5		11
持ったことがない		1			1
<b>総計</b>	<b>5</b>	<b>23</b>	<b>16</b>	<b>4</b>	<b>48</b>

	利用頻度					総計
主な目的地	週に1回以上	月に1回以上	2月に1回以上	年に1回以上		
役場	1	4		1	4	10
獨協医科大学病院		11				11
その他病院		2			2	4
道の駅	2	1			1	4
鉄道駅		1		2	1	4
フレスポ		1		1	2	4
その他買い物	3	1			1	5
おもちゃ博物館			3			3
町総合運動場	2					2

※複数回答あり、今後利用予定なしに対応する回答は除く

コミュニティバス”みぶ〜ぶ”利用者アンケート n=48



壬生町コミュニティバス\*みぶーぶ\*利用者アンケート結果とりまとめ

Q1	Q2			Q3	Q4	Q5	Q6	Q7		Q8	Q9	年齢層
年齢	町内	県内	その他	主な目的地	利用頻度	免許	デマンド利用	利用予定	理由	キャッシュレス予定	自由記入欄	
40	関谷			病院受診・買い物	年に1回以上	持っている	利用したことがある	どちらも利用したい	料金を考えるとバスだが、デマンドを優先したい。霧の日は自宅まで来てくれるから	どちらでもない	・時刻表がわかりにくい ・利用したい時に時間がない ・もう少し本数を増やして欲しい関東バスが14～16時まででないからその時間帯に動いてほしい	30代～50代
20	駅東町			壬生町役場	月に1回以上	持ったことがない				利用する		～20代
70	壬生町			病院・役場	年に1回以上	持っていたことがある	利用したことがある	デマンドタクシーを利用	自宅まで来てくれるから	利用しない	・獨協から乗るときに関東バスが2～3時に走っていないので、その間みぶーぶに走って欲しいです。みぶーぶさんお客様がたくさん載るように祈っています。がんばれ	60代～
60	安塚			壬生城址公園・壬生町役場	年に1回以上	持っている	利用したことはない			利用しない	・全体に住宅地の中を巡回させた方が良い。 (例) 陸小西側、安塚旧道、緑町、幸町、旧壬生市街 等) ・また、バス停の増設が無理な所でも、手上げ乗降フリーエリアとして利用客増を図る努力が必要である。さらに、町内4駅に停車する際は、乗降客の利便を図れるよう、東武線のダイヤに合わせた発車時間とするべき。出発地点は町役場とする必要はなく、東武線の駅を出発地点とした方が利用客増が望める。できれば、小中学校、幼稚園、保育所、病院等の近くにバス停を設置し、利用客を増やしたい。	30代～50代
40	安塚			獨協医科大学病院・道の駅 等	月に1回以上	持っている		どちらも利用したい	東武の各駅から微妙に遠い施設が多い	利用しない	・欲しい時間帯に便がない ・循環のようで町役場を超えることができない	30代～50代
70	壬生甲			獨協医科大学病院・安塚駅	月に1回以上	持っていたことがある	利用したことはない			利用しない	・表示板の字を大きく、めだつ様に	60代～
		宇都宮市		駅⇔役場	年に1回以上	持っている	知らなかった			利用する	・運転手の方がとても優しくかったです！	～20代
50			埼玉県	おもちゃのまち駅	2月に1回以上	持っている	知らなかった			どちらでもない	・みぶーぶスタンプラリーはいかがですか？ ・おもちゃのまち駅で石橋駅行のバスと接続できる時間に着くといいです。	30代～50代
70	関谷			獨協医科大学病院	月に1回以上	持っていたことがある	知らなかった			利用しない		60代～
70	関谷			獨協医科大学病院	月に1回以上	持っていたことがある	知らなかった			利用しない		60代～
40	おもちゃのまち			コストコ・カインズ	2月に1回以上	持っていたことがある	利用したことはない			利用しない	・おもちゃのまち駅からおもちゃのまち郵便局の間にいくつか停留所を作って欲しい。	30代～50代
80	緑町			役場・体育館・城址公園・道の駅みぶ	週に1回以上	持っていたことがある	利用したことがある	どちらも利用したい	みぶまるはいちいち予約が必要なので面倒 コミュニティバスは、時間がかりすぎる、が、安いのでよい	利用しない	・停留所外でも自由に乗り降りできるとよい ・役場の乗り場に椅子を置いてほしい。(1時間に1本なので待ち時間が長い)	60代～
60	緑町			買い物・おもちゃのまち	月に1回以上	持っている	利用したことがある	どちらも利用したい		利用する	1時間おきに来て欲しい	30代～50代
70	関谷			獨協医科大学病院	月に1回以上	持っていたことがある	知らなかった			利用しない		60代～
60	駅東町			役場	月に1回以上	持っていたことがある	利用したことはない			利用しない	時間通りで、運転手さんが親切で、乗り心地も良かったです。	30代～50代
20	駅東町				月に1回以上	持っている	知らなかった			利用する		～20代
70	西栗野			獨協医科大学病院(通院)	月に1回以上	持っている	利用したことはない			利用しない	走行路であれば、合図をすればどこでも乗り降りできればいいなと思います。道路にもよりますが…	60代～
10	下長田			おもちゃ博物館	月に1回以上	持ったことがない	利用したことはない			利用する		～20代
10		鹿沼市		おもちゃ博物館	月に1回以上	持ったことがない	利用したことはない			利用する		～20代
70	関谷			獨協医科大学病院	月に1回以上	持っていたことがある	利用したことはない			利用しない		60代～
50			東京都豊島区	パンダイミュージアム前・駅	今後利用予定	持っている	知らなかった			キャッシュレス払いを利用したことがない		30代～50代
10	元町			マクドナルド・スターバックスコーヒー	年に1回以上	持ったことがない	知らなかった			キャッシュレス払いを利用したことがない	すずしいし、移動が楽だし、安くていい	～20代
10	?			マクドナルド・スターバックスコーヒー	年に1回以上	持ったことがない	知らなかった			キャッシュレス払いを利用したことがない	夏にクーラーがついていてすずしいし、移動がとても楽でした。	～20代

壬生町コミュニティバス\*みぶーぶ\*利用者アンケート結果とりまとめ

Q1	Q2			Q3	Q4	Q5	Q6	Q7		Q8	Q9	
年齢	町内	県内	その他	主な目的地	利用頻度	免許	デマンド利用	利用予定	理由	キャッシュレス予定	自由記入欄	年齢層
50	大師町			おもちゃのまち	月に1回以上	持ったことがない	知らなかった			キャッシュレス払いを利用したことがない	私は仕事場への利用として使っていますが、日常の買い物など、特に駅までの利用、日常使えるものになるとうれしいです。(朝・夕の本数増やしてほしいです。)・ちなみにですが、私は自宅(大師町)から壬生駅まで徒歩で20分位かかります。この駅までの道のりを歩いている人は、結構います。観光回りよりもこういう場所を回ってくれた方がニーズはあるのかなと思いました。	30代~50代
30			埼玉県	駅~役場	2月に1回以上	持っている	利用したことはない			利用する	実家に帰る際に車がないため利用でき、便利だと思った。	30代~50代
70	国谷			獨協医科大学病院	月に1回以上	持っていたことがある	知らなかった	コミュニティバスを利用	自由に利用できるのが良い			60代~
80	おもちゃのまち			役場	年に1回以上	持っていたことがある	利用したことはない			キャッシュレス払いを利用したことがない		60代~
70	国谷			獨協医科大学病院	月に1回以上	持っていたことがある	知らなかった	コミュニティバスを利用	自由に利用できるのが便利	キャッシュレス払いを利用したことがない		60代~
20	本丸二丁目			病院・役場	月に1回以上	持ったことがない	知らなかった			キャッシュレス払いを利用したことがない	いつも助かっています。ありがとうございます。本数がふえたら、とても嬉しいですよ。	~20代
50	本丸二丁目			町役場・病院	月に1回以上	持っている	利用したことはない			どちらでもない	もっと本数を増やしていただくと嬉しいです。(出かける回数も増えると思います。)	30代~50代
60	幸町			獨協医科大学病院・その他	月に1回以上	持ったことがない		どちらも利用したい	どちらもドライバーの方が親切で安心して利用できます。	利用しない	ドライバーの方が本当に親切な方でとても安心してのれました。ありがとうございます。	30代~50代
20		高岡市		わんぱく公園	今後利用予定	持っている	利用したことはない			利用する	観光で利用したが、涼しくて快適だった。	~20代
20			茨城県桜川市	わんぱく公園	今後利用予定	持っている	知らなかった			利用しない	お安くして良いと思いました。	~20代
20		矢板市		道の駅	年に1回以上	持っている	利用したことはない			キャッシュレス払いを利用したことがない		~20代
50	下表			職場付近から自宅付近	年に1回以上	持っている	利用したことはない			利用しない	車内のエアコンの吹き出し口も各座席上にあって、とても快適でした。いろいろな場所を回るので、運転もとてもスムーズで、想像していた以上に乗り心地良かったです。もっといろいろな人知ってもらって、気軽に利用してもらえると良いと思いました。	30代~50代
50	大師町			マルシェ安塚店	週に1回以上	持っている	利用したことはない			キャッシュレス払いを利用したことがない	何人かにバスを利用していることを伝えると、毎日の運行を知らなかったり、乗り方を聞かれました。	30代~50代
70	本丸二丁目			カスミへ買い物	週に1回以上	持ったことがない	利用したことはない			キャッシュレス払いを利用したことがない	2時間に1本しかないので、片道は歩いて買い物に行ってます。帰りだけバスに乗ってます。	60代~
30	安塚			城址公園	月に1回以上	持っている	利用したことはない			利用する	便利で時に利用しますが、本数が増えると更に良いと思います。	30代~50代
70	中央町			テニスコート(町体育館)	週に1回以上	持っていたことがある	利用したことはない			どちらでもない	まあまあ快適ですが、いつも私1人しか乗っていません。2時間毎では、利用者数は増加しないと思います。1時間毎にすべきではないでしょうか。	60代~
50	安塚			買い物	週に1回以上	持っている	利用したことはない	どちらも利用したい	移動の手段として活用したい。	利用する	バスの時刻表に正確にバスが到着し、運転手さんも親切で、バスも大変きれいで乗り心地がすばらしかったです。	30代~50代
10	安塚			買い物	週に1回以上	持ったことがない	知らなかった	どちらも利用したい	とても便利だから	利用する		~20代
50	六美			獨協医科大学病院	月に1回以上	持っている	知らなかった			利用する	停留所の間が長すぎる。フレスポの時間調整が無駄。明光義塾~福和田橋のコースが意味がない。セブンイレブンを曲がってリズム(理容店)の信号を右折するコースが良いと思う。その間にも停留所を置く。	30代~50代

壬生町コミュニティバス“みぶーぶ”利用者アンケート結果とりまとめ

Q1	Q2			Q3	Q4	Q5	Q6	Q7		Q8	Q9	年齢層
年齢	町内	県内	その他	主な目的地	利用頻度	免許	デマンド利用	利用予定	理由	キャッシュレス予定	自由記入欄	
50			神奈川県川崎市	ラーメンショップ前近くのましたや酒店	今後利用予定あり	持っている	利用したことはない			どちらでもない	今回とても役に立ちました。バスは難しくてもワゴンタクシーなら小回りきくのでいろんなルートを検討されてはいかがでしょうか。	30代～50代
50	壬生甲			稲葉大塚学院まで歩きで行きます。目的地	月に1回以上	持っていたことがある	利用したことはない			キャッシュレス払いを利用したことがない	稲葉の直売所までお願いしたい。セブンの前あたりどうかお願いします。歩くのに1時間かかりますので、ピアノの先生にも迷惑かけてます。	30代～50代
30	大師町			おもちゃ博物館	月に1回以上	持ったことがない	利用したことがある	どちらも利用したい	バスのルートから離れている所に行くこともあるため。	利用する	もう少し本数があると利用しやすいです。	30代～50代
30	安塚			マルシェ安塚店	週に1回以上	持ったことがない	利用したことはない			どちらでもない		30代～50代
50	おもちゃのまち			コストコ・カインズ	月に1回以上	持っていたことがある	利用したことはない			利用しない	ぜひ続けてほしい	30代～50代
40			東京都	道の駅みらい館	週に1回以上	持ったことがない		コミュニティバスを利用	歩かなくて済む	どちらでもない	おもちゃのまちパンダイミュージアム	30代～50代