

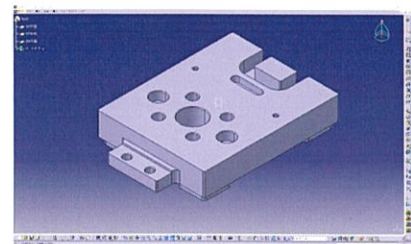
関東能開大《2026年7月開催》 能力開発セミナーのご案内

ハートレーニング
—— 急がば学べ ——



コース番号	S0071	原価管理から見た生産性向上		
ねらい	原価管理／在庫管理の生産性の向上をめざして、適正化、最適化(改善)に向けた原価管理をコスト(費用削減)と生産性(業務効率向上)の2軸でとらえ、企業収益力向上のポイントを習得します。		<ol style="list-style-type: none"> 1. 原価管理とは <ul style="list-style-type: none"> ・なぜ原価管理が必要なのか ・原価管理の基礎知識 ・原価を構成する要素 ・損益分岐点 ・財務諸表と、その読み方 2. コストを下げる視点 <ul style="list-style-type: none"> ・コスト削減の着眼点 ・財務的なコスト削減 発注改善、外注管理の改善 ・職場の物理的ムダの改善 3. 生産性を上げる視点 <ul style="list-style-type: none"> ・ラインバランス・ライン編成効率(加工・組立・検査) ・P E R T ・工場レイアウト 演習 製造現場を事例にした改善演習	
実施日	7/13(月)・14(火) 9:30~16:30			
対象者	生産管理部・製造現場部に従事する技能・技術者等であって、指導的・中核的な役割を担う方、又はその候補の方			
定員	20名	受講料		10,000円(税込)
日数/時間	2日間/延12時間	講師		(株)MxEコンサルティング 講師
使用機器	プロジェクター			

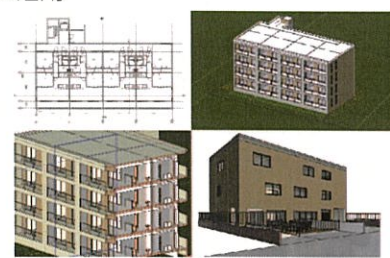
コース番号	M0073	3次元CADを活用したソリッドモデリング技術 (CATIA編)		
ねらい	製品設計業務における生産性の向上をめざして、効率化、最適化(改善)に向けたモデリング実習を通して、ソリッドモデル作成のポイントについて理解し、高品質なCADデータ作成方法を習得します。		<ol style="list-style-type: none"> 1. コース概要 2. 3次元CADの概要と基本操作 3. スケッチトレーニング 4. ソリッドトレーニング 5. モデリング総合演習 6. まとめ 	
実施日	7/18(土)・25(土) 9:30~16:30			
対象者	製品設計・開発・生産技術業務に従事する技能・技術者であって、指導的・中核的な役割を担う方、又はその候補の方			
定員	10名	受講料		7,500円(税込)
日数/時間	2日間/延12時間	講師		関東職業能力開発大学校 講師
使用機器	3次元CADソフト、CATIA V5			



コース番号	T0074	製造現場におけるLAN活用技術 (LAN設定編)		
ねらい	このコースでは、主に次の3点を中心に進めます。 ・L3SWの取り扱い、VLANの仕組みを理解する。 ・LANを3階層モデルで構築する。 ・LANの構成図を読み取ることができる。		<ol style="list-style-type: none"> 1. コース概要及び留意事項 2. 組織におけるLANの構成と事例紹介 3. L3SWの特徴 4. VLANとタグVLAN 5. SW-HUBを使ったLAN構築実習 6. L3SW(レイヤー3スイッチ)を使ったLAN構築実習 7. L3SWによるルーティング 3階層モデルのLANの設計と設定 8. 運用保守と障害検知 9. まとめ 	
実施日	7/24(金)・25(土) 9:30~16:30			
対象者	ネットワーク技術を習得したい方、ネットワークの管理を担当されている方、設備の保全を担当されている方。			
定員	10名	受講料		8,500円(税込)
日数/時間	2日間/延12時間	講師		関東職業能力開発大学校 講師
使用機器	L3SW:アライドテレシスx510シリーズ、パソコン			



コース番号	H0071	BIMを用いた建築設計技術 (Revit編)		
ねらい	建築設計の生産性の向上をめざして、効率化、適正化、最適化(改善)に向けた設計実習を通して、BIMを用いた建築設計に関する技術を習得します。		<ol style="list-style-type: none"> 1. コース概要及び留意事項 2. BIMの活用方法 3. 建築設計実習 4. 作成データの活用 5. まとめ 	
実施日	7/30(木)・31(金) 9:30~16:30			
対象者	これからRevitを使用してBIMを使った作業に従事する技能・技術者等、またはその予定がある方			
定員	10名	受講料		11,000円(税込)
日数/時間	2日間/延12時間	講師		関東職業能力開発大学校 講師
使用機器	パソコン、使用ソフト:Revit、市販テキスト「7日で覚えるRevit」(エクスナレッジ)			



【CPD対応】

お問い合わせ先・申し込み方法は裏面をご覧ください。