

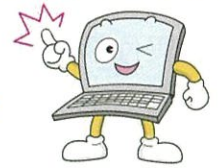
Microsoft Office を使って学ぶ

就労を目指す人のための

パソコン講座

2026年10月5日（月）スタート！

とちぎ県南若者サポートステーションのパソコン講座



とちぎ県南若者サポートステーションのパソコン講座では、タイピングの基礎からMicrosoft OfficeのWord・Excel・PowerPointを最新バージョンを使って学びます。就職活動はもちろん、就職後に実際の現場で活かせる初心者向けのカリキュラムを実施しております。

「Microsoft Officeを学ぶ機会がなかったので就労に向けて学んでみたい。」「基礎的なパソコンスキルが必要な求人に応募したい」など。

就労に向けてパソコンを基礎から学びたい方をとちぎ県南若者サポートステーションのパソコン講座がサポートします！

◆ 開催日程：2026年10月5日～12月18日 ※毎週月曜日 全11回

実施日：10/5・13・19・26、11/2・9・16・24・30、12/7・18

時間：13：30～15：30

※10/13、11/24は火曜日、
12/18は金曜日の開催となります。

◆ 講座内容

使用OS：Windows11

Microsoft Office 2021 Word・Excel・PowerPointの基礎講座

| 入門編 | Word | Excel | PowerPoint |
|--|---|---|--|
| <ul style="list-style-type: none"> パソコンの仕組み Windowsの説明 タイピングの基礎 | <ul style="list-style-type: none"> Wordの特徴 ページレイアウト 書式設定 ビジネス文書作成 | <ul style="list-style-type: none"> Excelの特徴 表作成 データ入力 グラフ作成 | <ul style="list-style-type: none"> PowerPointの特徴 スライド作成 アニメーション設定 プレゼン資料作成 |

※プログラム内容や日程は変更となる場合もございます。あらかじめご了承ください。

募集要項は裏面をご確認ください。



◆ 募集要項

| | |
|-----|---|
| 対象 | 15～49歳の現在求職中の方 |
| 会場 | サポステセミナールーム (小山市城山町2-5-5サンリッチタワー 401号室) * ライフキャリアおやま内 |
| 定員 | 先着 5名 |
| 受講料 | 無料 ※テキスト代等も必要ありません。 |



県南サポステ



ライフキャリアおやま



とちぎ県南若者サポートステーション：小山駅から徒歩7分
サポステセミナールーム：サポステから徒歩5分、小山駅から徒歩8分

◆ 受講までの流れ

パソコン講座の参加には、とちぎ県南若者サポートステーションへのご利用登録と初回面談を行い、集中訓練プログラムへの参加が基本となります。

※ 受付・事前面談等はとちぎ県南若者サポートステーション（小山市総合福祉センター 3F）で行います。

まずはお気軽に
お問い合わせ下さい。

0285-25-7002

プログラムについてのご質問等も
こちらまでどうぞ

初回面談
利用登録

県南サポステのキャリアカウンセラーが初回面談を行います。
就労や生活改善についてのご相談をお受けします。

受講決定

受講決定後、カリキュラムや日程など、集中訓練プログラム実施の詳細をご説明致します。



- とちぎ県南若者サポートステーションでの面談は予約制となっております。まずはお気軽にお問い合わせ下さい。
- サポートステーションへの利用登録は無料です。
- お問い合わせから受講決定までに時間を要す場合もございます。開講日までに余裕をもってお申し込みをお願い致します。

お問い合わせ先

厚生労働省委託事業「若者の社会的自立と就労を応援」

とちぎ県南若者サポートステーション

サポステ
地域若者サポートステーション



電話番号

0285-25-7002

受付時間：平日 9:00～17:00
(12時～13時は昼休憩のため電話対応を休止しています)

所在地 〒323-0023

小山市中央町 2-2-2 1

小山市総合福祉センター 3F

URL <https://tksaposute2404.com/>

Instagram @kennan_saposute

運営団体：一般社団法人とちぎ青少年自立援助センター

最新の情報はホームページにも掲載中です。

とちぎ県南サポステ

