

# みぶ町政だより



# 12

月号

昭和47年12月24日発行

発行所 栃木県壬生町役場（毎月24日発行）

昭和34年9月30日第三種郵便物認可一部9円



## ピーヒャラ ドンドン...

### 今月の人口

総人口	27,421
男	13,648
女	13,773
世帯数	6,272

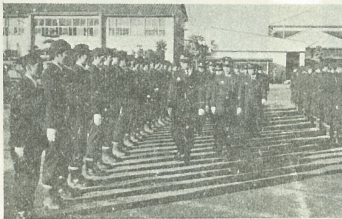
笛や大鼓、鐘の音で、11月26日壬生中校庭に花が咲きました。

このおはやしは、昔から郷土に芽ばえた大杉ばやしや、戦後、人々の心をなぐさめた祭ばやし（5段ばやし）で、いま消えようとしている昔のなごりを、町が無形文化財として保存しようとしたもの。

この日参加したおはやし連は、藤井、西高野、鯉沼、国谷、助谷、北小林各部落の有志によって行なわれたものです。

皆んなの努力で 伸ばそう壬生町





**壬生町消防団の通常点検は、十一月一日午前八時から壬生小学校校庭で、大勢の来賓を迎えて行われました。**

この日は、三分団二一名のほか、役場職員消防隊十四名、計三十五名の団員が出席して服装の点検、機械器具の点検、並びにポンプ操作などが行われました。

放水試験は、藤井橋下で全分団が一斉に高々と放水しました。

その後、壬生駅前へ分列行進を行ないました。

**服装点検をする佐藤消防長**

**火災早期発見者**

前の一部長中村為明ほか四十名

**退団者感謝状**

副団長 藤原正利ほか二十六名

**壬生町長表彰**

山川隆男ほか七名

**永年動勳**

大橋善則ほか七名

**五カ年永年動勳**

一の五部長

**町長感謝状**

清水可清 (六美町)

森田 勇 (北小林)

中里チヨ (下町)

大橋和夫 (本坪)

細井直吾 (前宿理)

入江ヤイ (中泉)

**町長感謝状**

優良工場 柿本フソ一様

土地提供者

清水可清 (六美町)

森田 勇 (北小林)

中里チヨ (下町)

大橋和夫 (本坪)

細井直吾 (前宿理)

入江ヤイ (中泉)

**団長感謝状**

消防協力者

消防士会

救急・火災は一一九番

電話は(0)2000番

**人権擁護週間を記念して、第一回の「人権擁護委員会周知徹底をはかるための中学校生徒に対する作文募集」が実施されました。**

これは、人権擁護委員制度というものが、どの程度みなさんに周知されているかというところも含まれているからと、このころから、柿本県人権擁護委員会では、この制度の周知を浸透させるため、県下の中学生約六千人が応募しました。

この作文募集、最優秀賞三名、優秀賞十名が選ばれた。

このうち、壬生二年の橋本由

**橋本さんが優秀賞**

人権擁護作文募集

紀子さんが、みぶで優秀賞に選ばれ、賞状と記念品が贈られました。

**一月心配ごと相談所**

第一火曜日 九日 役場日本間

第二火曜日 十六日 同上

第三火曜日 二十三日 稲葉公民館

第四火曜日 三十日 役場日本間

第五火曜日 六日 南太向公民館

時間は、いずれも十時から二時まで

**火災シーズンに備えて消防点検**

また、この日名譽ある表彰を受けた方々は次のとおりです。

**県消防協会長表彰**

永年動勳

副団長 藤原 正利

第一分団長 西葉 光

第二分団長 橋本 茂

第一団員 大場 祐夫

一の三部長 西葉 光

一の四部長 高山 邦男

**町長感謝状**

優良工場 柿本フソ一様

土地提供者

清水可清 (六美町)

森田 勇 (北小林)

中里チヨ (下町)

大橋和夫 (本坪)

細井直吾 (前宿理)

入江ヤイ (中泉)

**町長感謝状**

優良工場 柿本フソ一様

土地提供者

清水可清 (六美町)

森田 勇 (北小林)

中里チヨ (下町)

大橋和夫 (本坪)

細井直吾 (前宿理)

入江ヤイ (中泉)

**火災予防**

初期消火には限界がありますから、危険だと判断したら、一刻も早く一一九番に電話して消防を呼びます。

火の始末を心がけましょう。

**共同募金**

ありがとうございます

十月一日から行なわれまして共同募金運動は、八二六、〇〇〇円の日目標に対し、七二七、〇〇〇円という好成绩を挙げました。

みなさんに深くご理解とご協力の賜りです。ありがとうございます。

この寄付金は、児童保護対策として子ども遊び場、季節保育所の設置、老人クラブの助成、心配ごと相談所など町民福祉事業振興のため有効に使われます。

戸別募金 五九五、〇〇〇円

街頭募金 三三、三〇〇円

法人募金 三三六、〇〇〇円

職労募金 三三、六九〇円

計 八七二、〇七〇円



**第三十三回衆議院議員総選挙の投票は、十二月一日全国一斉に行なわれました。**投票は、県北八七九カ所の投票所で午前七時から始まりました。また、この日衆議院総選挙投票とあわせて最厳粛に所裁判官七人の国民審査が行なわれました。

壬生町でも、午前七時のサイレントとともに町内七カ所の投票所で投票が行なわれました。

この日は、日曜日であつて朝のうちには出足が鈍く、全体的に低調でしたが、それでも投票率は前回の四十四年をやや上回る七五・八六％と、

六％と、

投票率は、藤井の八二・二六％を最高に、北小林の八〇・九三％、次に上原の八〇・二五％、最低は羽生の六五・七％でした。

各投票所の状況は表のとおりです。

開票は、即日開票で午後七時十分から中公民館で行なわれ、開票事務も順調に進み、午後十時四十分には衆議院の開票が終了しました。

**本町の開票結果**

五八〇票 大阿久 照代

一一二〇票 稲村 利幸

一九二〇票 山 治

一三六〇票 藤尾 正行

三六八六票 小 平 久

一四三票 森下 雄

一八九六票 神田 大作

一六八一票 和田 一郎

**知事賞に板橋さんが入賞**

**第6回産業祭**

第三回壬生町産業祭は、十一月二十九日、中央公民館および壬生小校庭で盛大に開催されました。

この産業祭は、壬生町産業の発展をうらみ、さらに今後の方向づけを、町民みなさんに新しい産業の展望と認識を深めてもらうことを目的として毎年開かれております。

今回の内容は、野菜の展示、即売会、花米、庭木とあんな、二十四項目のありました。

ナメコ栽培講習会がありました。なお、二十四項目のありました。

花米、庭木とあんな、二十四項目のありました。

ナメコ栽培講習会がありました。なお、二十四項目のありました。

花米、庭木とあんな、二十四項目のありました。

ナメコ栽培講習会がありました。なお、二十四項目のありました。



**共同募金**

ありがとうございます

十月一日から行なわれまして共同募金運動は、八二六、〇〇〇円の日目標に対し、七二七、〇〇〇円という好成绩を挙げました。

みなさんに深くご理解とご協力の賜りです。ありがとうございます。

この寄付金は、児童保護対策として子ども遊び場、季節保育所の設置、老人クラブの助成、心配ごと相談所など町民福祉事業振興のため有効に使われます。

戸別募金 五九五、〇〇〇円

街頭募金 三三、三〇〇円

法人募金 三三六、〇〇〇円

職労募金 三三、六九〇円

計 八七二、〇七〇円

**《各投票所状況》**

投票所	有権者数	投票率
3,609人	3,609	79.88%
1,554	1,554	75.42%
909	909	78.00%
779	779	81.26%
2,513	2,513	75.60%
955	955	76.44%
955	955	70.99%
513	513	77.78%
890	890	65.17%
657	657	73.67%
409	409	80.93%
1,714	1,714	73.92%
400	400	80.25%
543	543	74.59%
397	397	72.29%
435	435	78.16%
1,166	1,166	72.04%
計	18,159人	75.86%



