

# みぶ町政だより



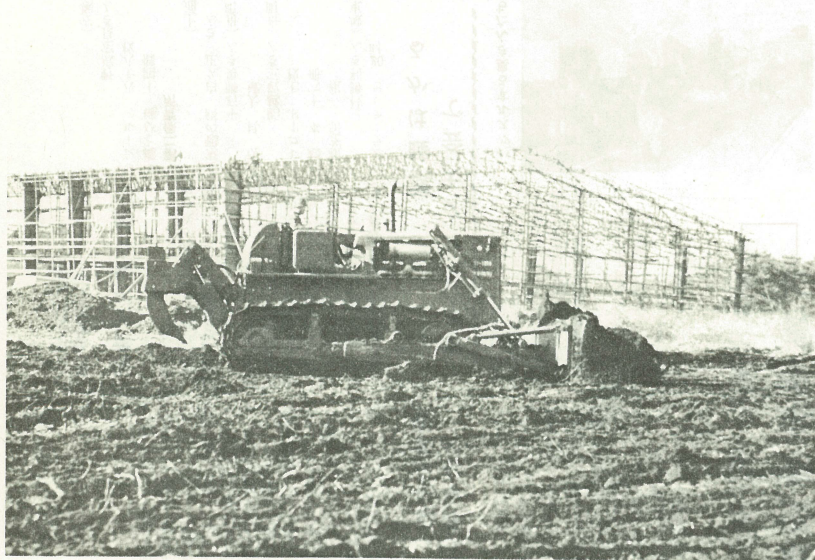
# 11

月号

昭和48年11月24日発行

発行所 栃木県壬生町役場 (毎月24日発行)

昭和34年9月30日第 3種郵便物認可 第91号



## 力強いブルドーザーの動き

### 総合運動場のグラウンド整地はじまる

待望の町民体育館建設は、今やなけなわというところだ。

来春3月の完成をめざして、現在体育館も鉄骨の骨組みができ上がり、着々と建設が進められています。

一方運動場の整地は、11月8日から20名の自衛隊作業員が老人憩いの家に宿泊して毎日ブルドーザーでグラウンドの整地に協力されています。

一日一日と仕事はかどりと、完成が目に見えるようです。

### 今月の人口

総人口	28,523
男	14,241
女	14,282
世帯数	6,673

公共下水道事業特別会計				(歳入)				(歳出)			
科	目	予算額	収入済額	科	目	予算額	支出済額	科	目	予算額	支出済額
事業	収入	5,496	3,102	総務	費	4,965	2,212	国庫	支出金	5,000	-
繰越	入金	35,118	10,000	公共	下水道費	35,141	7,108	繰越	入金	1,000	2,807
町債	収入	5,000	-	予備	費	11,010	5,510	町債	収入	2	28
諸取	入	-	-								
歳入	合計	51,616	15,937	歳出	合計	51,616	14,830				

**区画整理**

歳入歳出ともに五千九百五十八千円であり、そのうち収入済額は四万四千円、支出済額は僅か事業費の八万円で、執行率〇・一三％です

この事業は、大字園谷の一部を都市計画に基づきこの区画整理事業で、これを住宅専用地域に

**上水道**

収益的収入で六千八百一十八千円、支出も同額です

支出済額は、三百七十六万七千円で、執行率は二〇％となっています

また、資本的収入は予算で六千二百一十八万三千円、これに対する支出では七千三百四十九千円となっています

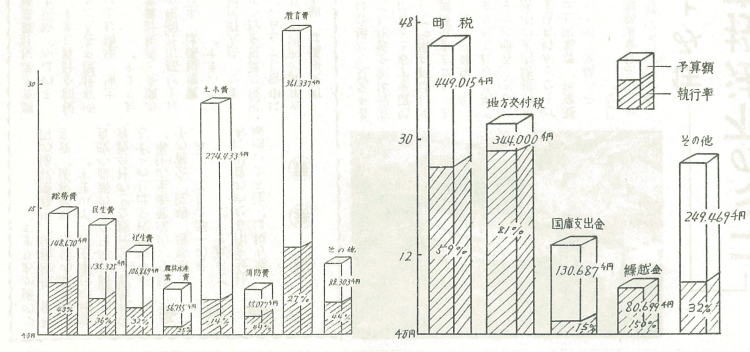
区画整理事業特別会計				(歳入)				(歳出)			
科目	予算額	収入済額	科目	予算額	支出済額	科目	予算額	収入済額	科目	予算額	支出済額
果支出	4,000	-	総務	15	-	果支出	4,000	-	繰越	15,058	400
繰入金	15,058	400	事業	59,043	80	町債	40,000	-	町債	-	-
歳入	合計	59,058	400	歳出	合計	59,058	80				

水道事業会計							
収入 (収益的)			支出				
区	分	予算額	収入済額	区	分	予算額	支出済額
水道	事業	68,284	29,752	水道	事業	68,284	21,767
営業	収益	20,006	11,466	営業	費用	40,401	8,816
営業	外	48,278	18,286	営業	外	27,883	12,951

収入 (資本的)						支出					
区	分	予算額	収入済額	区	分	予算額	支出済額	区	分	予算額	支出済額
資本	的	60,283	0	資本	的	60,283	0	資本	的	60,283	0
企業	債	59,000	0	建設	改良	67,709	2,754	企業	債	59,000	0
資本	剰	1,283	0	企業	債	5,340	2,654	資本	剰	1,283	0

一般会計予算執行状況



昭和48年9月30日現在																							
一般会計						国民健康保険特別会計																	
(歳入)			(歳出)			(歳入)			(歳出)														
科	目	予算額	収入済額	科	目	予算額	支出済額	科	目	予算額	支出済額												
町	方	税	449,015	264,422	議	会	費	26,127	12,304	総	務	費	14,014	4,617									
地	方	譲	与	税	7,000	2,545	総	務	費	148,670	63,351	一	部	負	担	金	1	-					
娯	楽	施	設	利	用	税	8,500	4,621	民	生	生	費	135,325	48,851	保	險	給	付	費	243,924	86,109		
自	動	車	取	得	税	交	付	金	15,600	7,507	衛	生	生	費	106,869	34,036	保	健	施	設	費	6,797	1,518
地	方	交	付	税	344,000	280,311	農	林	水	産	業	費	584	427	使	用	料	及	手	数	料	2	4
交	通	安	全	交	付	金	2,069	-	商	工	工	費	56,755	13,987	国	庫	支	出	金	145,786	60,969		
分	担	金	及	負	担	金	6,822	4,867	商	土	木	費	21,869	18,239	県	支	出	金	26	1			
使	用	料	及	手	数	料	21,358	10,739	消	防	費	274,433	39,055	財	産	取	入	1,000	492				
国	庫	支	出	金	130,687	20,580	育	幼	育	費	55,077	24,435	寄	附	金	1	-						
県	支	出	金	46,002	6,731	災	害	復	旧	費	361,337	98,947	繰	越	金	2	-						
財	産	取	入	191	992	公	諸	子	備	費	55	-	諸	取	入	486	1,668						
寄	附	金	1	-	支	出	金	23,616	7,496	歳	入	合計	1,226,769	726,426	歳	出	合計	1,226,769	361,143				
繰	越	金	37,001	37,000	歳	入	合計	1,226,769	726,426	歳	出	合計	1,226,769	361,143									
繰	越	金	53,598	80,699	歳	出	合計	1,226,769	361,143														
諸	取	入	23,025	5,413																			
町	債	収入	81,900	-																			

お金はどのように使われているか

昭和四十八年度の執行状況

昭和四十八年度の町のサイフは、次のようになっています。これは、四月一日から九月三十日までの半年分についての財政状況です。町民のみならずとも、明らかに「住みよ町」にしようと、町ではどのように財政を運営しているか、ということ公表するの目的です。町民のみならずとも、ご理解と協力をお願いします。

一般会計

昭和四十八年度は、歳入歳出ともに十二億二千六百七十九万九千九百九十九円、現在において収入済額は七億二千六百四十二万七千円です。

そして支出済額は三億六千七百七十九万二千円となり、予算現額に対して九・四％という執行率です。歳入では、予算に対しての収入割合が五九・一％になっています。次ページのグラフを見てわかるように、歳入では、町税すなわちみなさんへ頂く税金が八五・八％を受け、次いで国や県から交付される地方交付税が八・一・五％、負担金七・一・三％、国庫支出金一四・六％が主なものです。

一方歳出では、商工費がすでに八三・四％の事業執行率で、次に労働費七・七％、議会費四・七％、消防費四・四％などとなっています。以上が四月から半年間に運営されてきた財政の動きです。

国保会計

歳入歳出予算は、それぞれ億六千九百九十九万四千円です。すでに収入済額が一億三千九百九十九万八千円で、予算に対する収入割合は四九・四％となっています。そのうち国保税が五六・六％を受け、歳出では、九千二百二十四万

公共下水道

歳入歳出ともに五千九百五十二万六千円で、収入済額は一千五百八十三万七千円、支出済額は一千四百八十三万四千円で、執行率は二八・一％です。

国民健康保険特別会計															
(歳入)			(歳出)												
科	目	予算額	収入済額	科	目	予算額	支出済額								
国民	健康	保険	税	115,618	64,708	総	務	費	14,014	4,617					
一	部	負	担	金	1	-	保	險	給	付	費	243,924	86,109		
使	用	料	及	手	数	料	2	4	保	健	施	設	費	6,797	1,518
国	庫	支	出	金	145,786	60,969	基	本	積	立	金	1,000	-		
県	支	出	金	26	1	公	債	費	1	-					
財	産	取	入	1,000	492	諸	支	出	金	13	-				
寄	附	金	1	-	繰	上	充	用	金	1	-				
繰	越	金	4,078	4,078	子	備	費	1,250	-						
諸	取	入	486	1,668	歳	入	合計	267,000	131,919	歳	出	合計	267,000	92,244	





